

# Adam meble

INSTRUKCJA MONTAŻU  
ASSEMBLY INSTRUCTION

AT- K9

**UWAGA !**  
W dniu zakupu mebli należy sprawdzić (najlepiej w sklepie) stan zakupionych mebli tzn.:

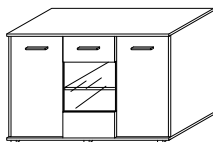
1. Czy ławer jest zgodny z zamówieniem
2. Czy elementy nie są uszkodzone i czy ich ilość wraz z akcesoriami jest zgodna z poniższym wykazem

**NIE UWZGLĘDNIĄ SIĘ ZGŁOŻEŃ REKLAMACYJNYCH OBEJMUJĄCYCH:**

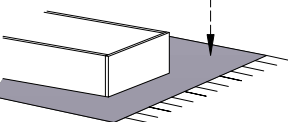
1. Uszkodzenie powstałe w wyniku niewłaściwego przewożenia bądź przeniesienia mebli oraz złego montażu, jak również wybite po sprzedaży za zdarzeń losowych i brzych okoliczności.
2. Uszkodzenie powstałe w wyniku niewłaściwego użytkowania, przechowywania i konserwacji, jak również: po stwierdzeniu napraw przez osobę nieupoważnioną.
3. Wady i uszkodzenia w następnym ich obróbce osłoną wyrobu.

**ZASADY UŻYTKOWANIA MEBLI:**

1. Meble powinny być używane zgodnie z ich konstrukcją i przeznaczeniem.
2. Meble powinny być przechowywane i używane w odpowiednich warunkach i, nie należy dopuszczać do nadmiernego przegrzewania (prześwietlenia), wilgoci (zamoczenia, przemrażania).
3. Meble powinny być używane w porządkowanych suchych i zabezpieczonych przed szkodliwymi wpływami środowiska naturalnego oraz bezpośrednim działaniem promieni słonecznych.
4. Meble nie należy ustawiać w odległości mniejszej jak 1 metr od czynnych gniazdek.

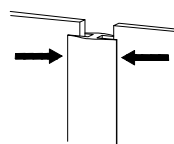
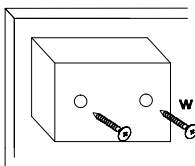


Do montażu potrzebne są :

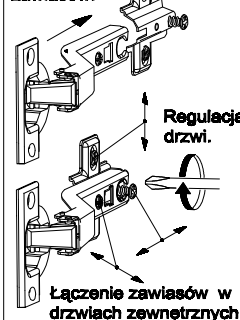


Montaż stópki w dnie bryły.

Łączenie HDF, przy ewentualnym podziale.



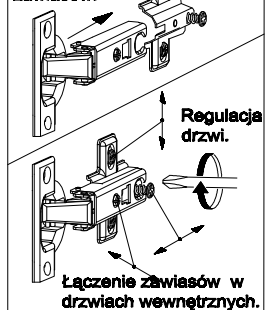
Łączenie zawiasów.



Regulacja drzwi.

Łączenie zawiasów w drzwiach zewnętrznych.

Łączenie zawiasów.

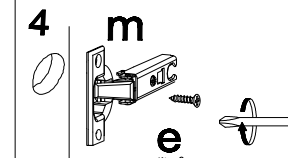
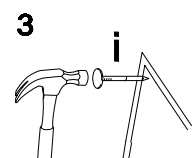
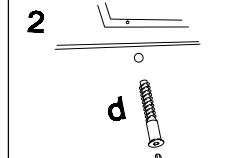
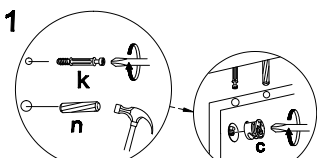
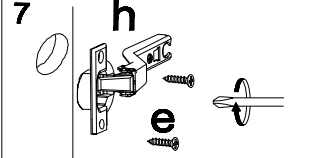
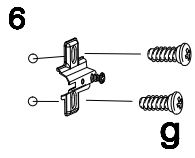
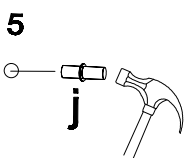


Regulacja drzwi.

Łączenie zawiasów w drzwiach wewnętrznych.

| Wykaz | Wymiar (mm)  | Ilość |
|-------|--------------|-------|
| A     | 1250x400x18  | 2     |
| B     | 799x380x18   | 2     |
| C     | 799x376x18   | 2     |
| D1    | 404,5x356x18 | 2     |
| D2    | 368x376x18   | 1     |
| E1    | 793x400x18   | 2     |
| E2    | 793x400x18   | 1     |
| F     | 822x425x4    | 2     |
| G     | 822x386x4    | 1     |

| a   | b    | c    | d   | e    | f   | g    | o | p | s   | t |
|-----|------|------|-----|------|-----|------|---|---|-----|---|
|     |      |      |     |      |     |      |   |   |     |   |
| x 6 | x 3  | x 16 | x 8 | x 12 | x 6 | x 12 |   |   | x 6 |   |
|     |      |      |     |      |     |      |   |   |     |   |
| x 4 | x 16 | x 1  | x 2 | x 16 | x 4 | x 40 |   |   |     |   |
| j   | k    | l    | m   | n    | h   | i    | r | w | z   |   |



**UWAGA !**

**KROK 1:** montujemy akcesoria tzn. nabijamy kołki drewniane, wkręcamy mimosrody itd. do poszczególnych elementów.

**KROK 2:** łączymy elementy C, D1 dodajemy kolejno B, A, D2 .

**KROK 3:** obsadzamy drzwi i przybijamy plecy HDF (F,G)

