

UWAGA !
W dniu zakupu mebli należy sprawdzić (najlepiej w sklepie) stan zakupionych mebli tzn.:

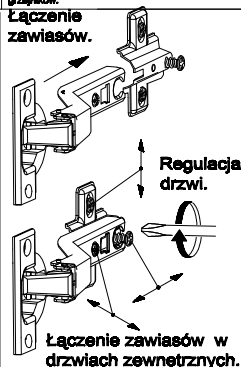
1. Czy ławer jest zgodny z zamówieniem
2. Czy elementy nie są uszkodzone i czy ich ilość wraz z akcesoriami jest zgodna z ponizszym wykazem

NIE UWZGLĘDNIĄ SIĘ ŻĄDANIE REKLAMACYJNYCH OBEJMUJĄCYCH:

1. Uszkodzenie powstałe w wyniku niewłaściwego przewozu bądź przeniesienia mebli oraz złego montażu, jak również: wgniecia po sprzedaży za zdarzeń losowych i brzych okoliczności.
2. Uszkodzenie powstałe w wyniku niewłaściwego użytkowania, przechowywania i konserwacji, jak również: po stwierdzeniu napraw przez osobę nieupoważnioną.
3. Wady i uszkodzenia w materiałach których obrabiono osnę wyrobu.

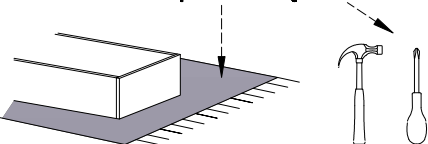
ZASADY UŻYTKOWANIA MEBLI:

1. Meble powinny być użytkowane zgodnie z ich konstrukcją i przeznaczeniem.
2. Meble powinny być przechowywane i używane w odpowiednich warunkach tj. nie należy dopuszczać do nadmiernej przegrzania (prześwietlenia), uniknąć wilgoci (zamoczenia, przemazania).
3. Meble powinny być używane w pomieszczeniach suchych i zabezpieczonych przed szkodliwymi wpływami atmosferycznymi oraz bezpośrednim działaniem promieni słonecznych.
4. Meble nie należy ustawiać w odległości mniejszej jak 1 metr od czynnych grzejników.

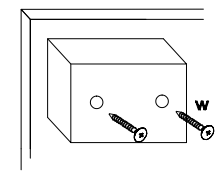


Wykaz	Wymiar (mm)	Ilość
A	500x400x18	2
B	1939x380x18	2
C	463x376x18	1
D	463x356x18	4
F	1747x459x18	1
G	495x180x18	1
H	438x100x18	1
J	330x100x18	2
L	1962x485x4	1
M	436x353x4	1

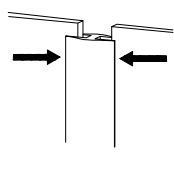
Do montażu potrzebne są :



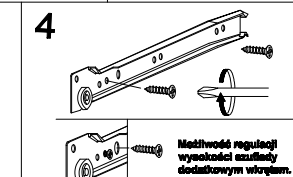
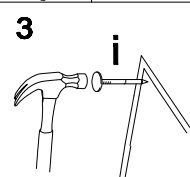
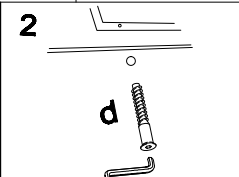
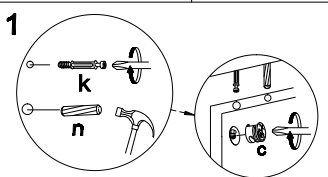
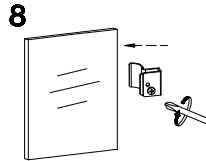
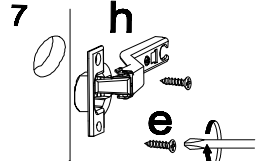
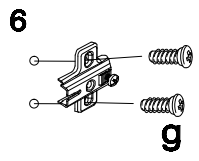
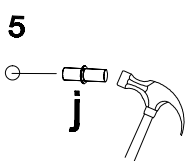
Montaż stópki w dnie bryty.



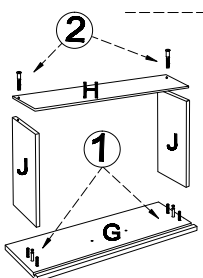
Łączenie HDF, przy ewentualnym podziale.



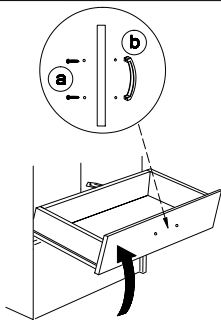
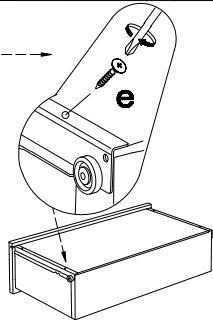
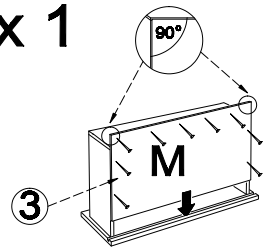
a	b	c	d	e	f	g	o	p	s	t
x 2	x 1	x 18	x 6	x 12	x 2	x 4			x 4	x 1
j	k	l	m	n	h	i	x	r	w	z
x 8	x 18	x 1		x 20	x 2	x 60	x 1		x 8	



Montaż szuflady



x 1



UWAGA !

KROK 1: montujemy akcesoria tzn. nabijamy kołki drewniane, wkręcamy mimosrody itd. do poszczególnych elementów, po kroku 2 przykręcamy prowadnice dolne.

KROK 2: łączymy elementy D, C, B dodajemy A.

KROK 3: przybijamy plecy HDF (L) i obsadzamy drzwi oraz szuflady

