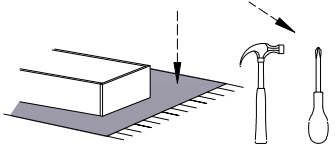
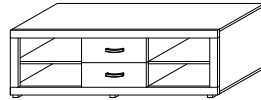


Do montażu potrzebne są :



SYSTEM BAHAMA

BA- RTV2



UWAGA !

W dniu zakupu mebli należy sprawdzić (najlepiej w sklepie) stan zakupionych mebli tzn.:
1. Czy towar jest zgodny z zamówieniem
2. Czy elementy nie są uszkodzone i czy ich ilość wraz z akcesoriami jest zgodna z porządkim Wykazem

NIE UNIWAGLIENIA SIĘ ŻAŁOŚCIEM REKLAMACYJNYCH OBEJMUJĄCYCH:

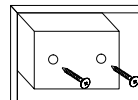
1. Uszkodzenia powstałe w wyniku niewłaściwego przewożenia bądź przenoszenia mebli oraz złego montażu, jak również wyrytki po sprzedawcy za zdarzeń losowych i innych okoliczności.
2. Uszkodzenia powstałe w wyniku niewłaściwego użytkowania, przechowywania i konserwacji, jak również po stwierdzeniu napraw przez osobę nieupoważnioną.
3. Wady i uszkodzenia w następstwie których obciążono osłonę wyrobu.

ZASADY UŻYTKOWANIA MEBLI:

1. Meble powinny być używane zgodnie z ich konstrukcją i przeznaczeniem.
2. Meble powinny być przechowywane i używane w odpowiednich warunkach tzn. nie należy dopuszczać do nadmiernej wilgotności (przeuszczenia), uniknąć węgla (zanieczyszczenia, przemarzenia).
3. Meble powinny być używane w pomieszczeniach suchych i zabezpieczonych przed szkodliwymi wpływami atmosferycznymi oraz bezpośrednim działaniem promieni słonecznych.
4. Mebli nie należy ustawiać w odległości mniejszej jak 1 metr od czynnych grzejników.

Wykaz	Wymiar (mm)	Ilość
A	1600x400x18	2
B	469x400x18	2
C	1600x65x18	2
D	376x65x18	2
E	509x396x18	2
F	469x396x18	2
G	541x183x18	2
H	484x120x18	2
J	330x120x18	4
K	1586x492x4	1
L	482x353x4	2

Montaż stopki w dnie bryły.

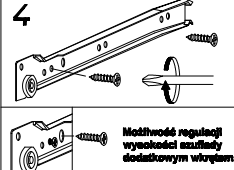
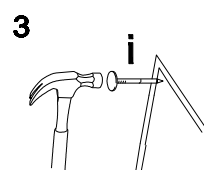
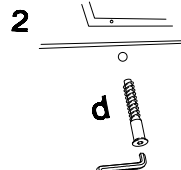
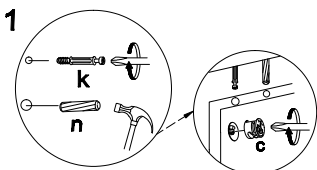
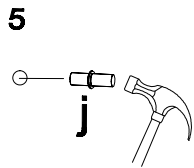
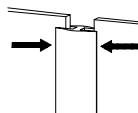


a	b	c	d	e	f	g	o	p	s	t
x 4	x 2	x 24	x 12	x 18					x 6	
j	k	l	m	n	h	i	r	w	z	
x 8	x 24	x 1		x 26	x 50	x 2		x 12		

UWAGA !

Montujemy akcesoria tzn. nabijamy kołki drewniane, wkręcamy mimosrody itd. do poszczególnych elementów.
KROK 1: łączymy elementy A dolny, F, dodajemy kolejne B, A górny, E.
KROK 2: przybijamy plecy HDF (K)
KROK 3: dodajemy listwy ozdobne (górne i dolne- C, boczne- D) i obsadzamy szuflady.

Łączenie HDF, przy ewentualnym podziale.



Montaż szuflady

