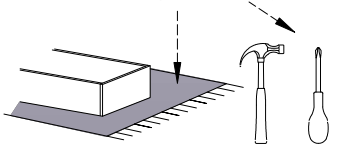
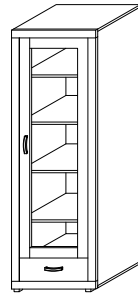


Do montażu potrzebne są :



BA- W1



SYSTEM  
BAHAMA

**UWAGA !**

W dniu zakupu mebli należy sprawdzić (najlepiej w sklepie) stan zakupionych mebli tzn.:  
1. Czy towar jest zgodny z zamówieniem  
2. Czy elementy nie są uszkodzone i czy ich ilość wraz z akcesoriami jest zgodna z porządkim wyliczaniem

**NIE UNIZIĞLEŃNIA SIĘ ZŁOŻEŃ REKLAMACYJNYCH OBJĘWUJĄCYCH:**

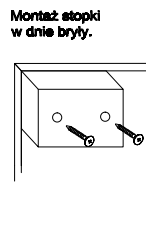
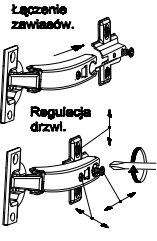
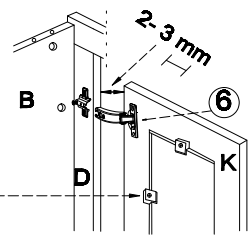
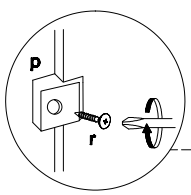
1. Uszkodzenia powstałe w wyniku niewłaściwego użytkowania, przechowywania i konserwacji, jak również, jak również, wyrznięcie po sprzedaży za zdarzeń losowych i innych okoliczności.  
2. Uszkodzenia powstałe w wyniku niewłaściwego użytkowania, przechowywania i konserwacji, jak również, jak również, wyrznięcie po sprzedaży za zdarzeń losowych i innych okoliczności.  
3. Wady i uszkodzenia w następujących ich częściach: 4. Meble nie należy ustawiać w odległości mniejszej niż 1 metr od czynnych gniazdek.

**ZASADY UŻYTKOWANIA MEBLI:**

1. Meble powinny być użytkowane zgodnie z ich konstrukcją i przeznaczeniem.  
2. Meble powinny być przechowywane i używane w odpowiednich warunkach tzn. nie należy dopuszczać do nadmiernej wilgotności (przeuszenia), uniknąć wiatru (zamrażanie, przemarzanie).  
3. Meble powinny być używane w pomieszczeniach suchych i zabezpieczonych przed szkodliwymi wpływami atmosferycznymi oraz bezpośrednim działaniem promieni słonecznych.  
4. Meble nie należy ustawiać w odległości mniejszej niż 1 metr od czynnych gniazdek.

Wykaz	Wymiar (mm)	Ilość
A	650x380x18	2
B	1959x380x18	2
C	650x65x18	2
D	1866x65x18	2
E	613x376x18	5
F	227x376x18	2
G	516x183x18	1
H	495x120x18	1
J	330x120x18	2
K	1673x446x18	1
L	493x353x4	1
M	1982x317,5x4	2

Mocowanie szyby.

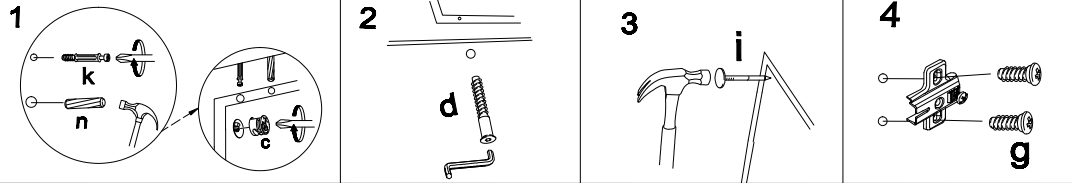
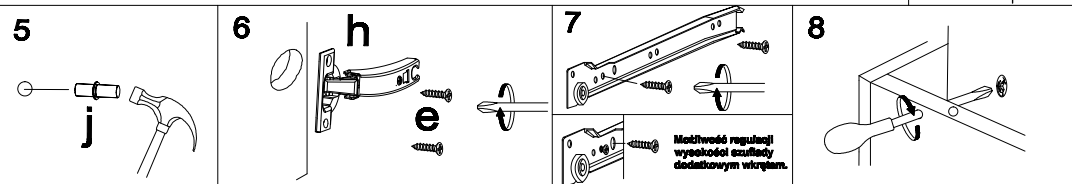
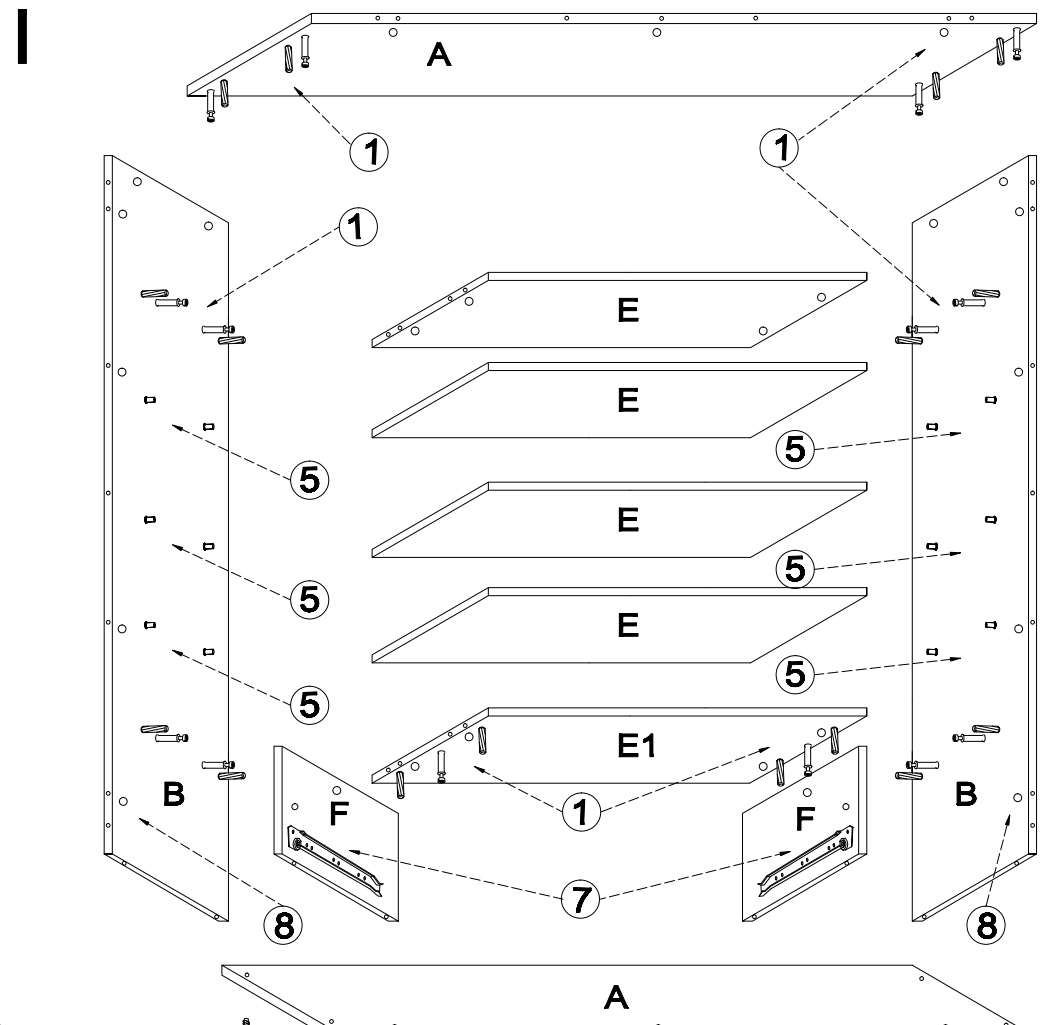
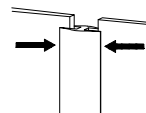


a	b	c	d	e	f	g	o	p	s	t
x 4	x 2	x 28	x 10	x 14	x 3	x 8		x 8	x 4	
j	k	l	m	n	h	i	r	w	z	
x 12	x 28	x 1		x 28	x 3	x 50	x 1	x 8	x 8	

**UWAGA !**

Montujemy akcesoria tzn. nabijamy kolki drewniane, wkręcamy mimosrody itd. do poszczególnych elementów.  
KROK 1: łączymy elementy E 1, F, dodajemy kolejno B lewy, E, B prawy, A.  
KROK 2: przybijamy plecy HDF (H)  
KROK 3: dodajemy listwy ozdobne (górne i dolne- C, boczne- D) i obsadzamy drzwi oraz szuflady.

Łączenie HDF, przy ewentualnym podziale.



Montaż szuflady

