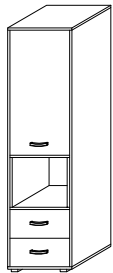


Adam meble

INSTRUKCJA MONTAŻU
ASSEMBLY INSTRUCTION

EWA- 36



UWAGA !

W dniu zakupu mebli należy sprawdzić (najlepiej w sklepie) stan zakupionych mebli tzn.:

1. Czy towar jest zgodny z zamówieniem
2. Czy elementy nie są uszkodzone i czy ich ilość wraz z akcesoriami jest zgodna z poniższym wykazem

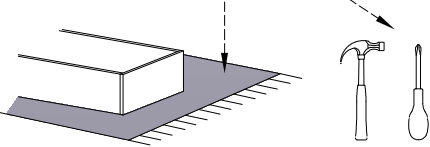
NIE UWZGLĘDNIĄ SIĘ ZGŁOŚZEŃ REKLAMACYJNYCH OBEJMUJĄCYCH:

1. Uszkodzenia powstałe w wyniku niewłaściwego przewożenia bądź przeniesienia mebli oraz złego montażu, jak również wynikiem po sprzedaży ze zdarzeń losowych i innych okoliczności.
2. Uszkodzenia powstałe w wyniku niewłaściwego użytkowania, przechowywania i konserwacji, jak również po stwierdzeniu napraw przez osobę nieupoważnioną.
3. Wady i uszkodzenia w następstwie których obniżono cenę wyrobu.

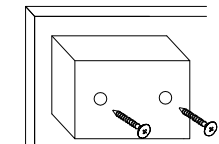
ZASADY UŻYTKOWANIA MEBLI:

1. Meble powinny być użytkowane zgodnie z ich konstrukcją i przeznaczeniem.
2. Meble powinny być przechowywane i używane w odpowiednich warunkach tj. nie należy dopuszczać do nadmiernego przegrzewania (przesuszenia), uniknąć wilgoci (zamoczenia, przemarzania).
3. Meble powinny być używane w pomieszczeniach suchych i zabezpieczonych przed szkodliwymi wpływami atmosferycznymi oraz bezpośrednim działaniem promieni słonecznych.
4. Mebli nie należy ustawiać w odległości mniejszej jak 1 metr od czynnych grzejników.

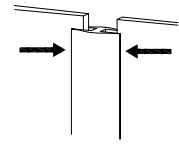
Do montażu potrzebne są :



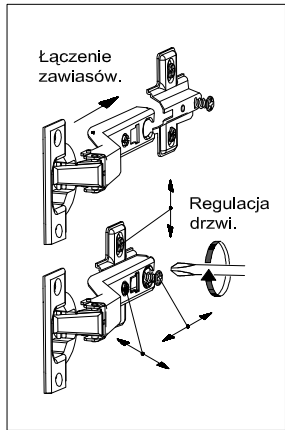
Montaż stopki w dnie bryty.



Łączenie HDF, przy ewentualnym podziale.



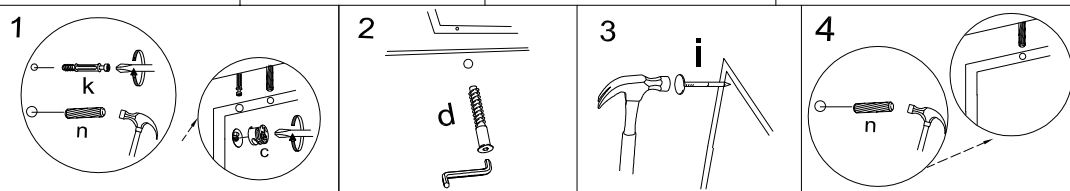
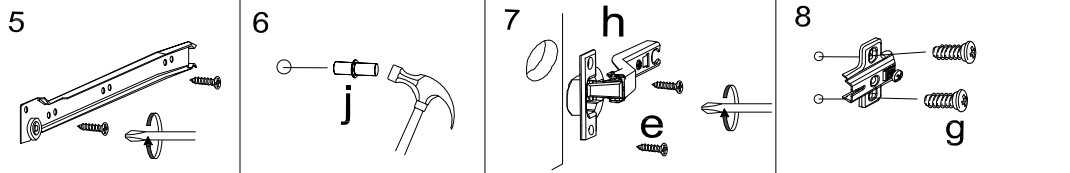
Łączenie zawiasów.



Regulacja drzwi.

Wykaz	Wymiar (mm)	Ilość
A	500x411	2
B	1839x410	2
C	464x406	2
D	386x406	2
E	462x386	2
F	460x220	2
G	961x460	1
H	439x160	2
J	330x160	4
K	1862x243	2
L	437x353	2

a	b	c	d	e	f	g	o	p	s	t
x 6	x 3	x 20	x 12	x 20	x 2	x 4			x 4	
x 8	x 20	x 1	x 2	x 28	x 2	x 50	x 2	r	x 8	z
j	k	l	m	n	h	i			w	



Montaż szuflady

