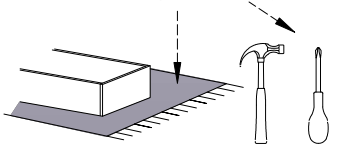
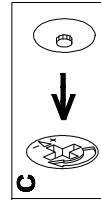
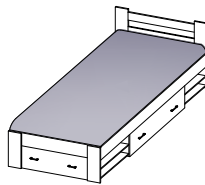


Do montażu potrzebne są :



IR- ŁOŻE



UWAGA !
W dniu zakupu mebli należy sprawdzić (najlepiej w sklepie) stan zakupionych mebli tzn.:
1. Czy towar jest zgodny z zamówieniem
2. Czy elementy nie są uszkodzone i czy ich ilość wraz z akcesoriami jest zgodna z porządkim Wykazem

NIE UNZIGLEDNIA SIĘ ZŁOŻEŃ REKLAMACYJNYCH OBEJMUJĄCYCH:

1. Uszkodzenia powstałe w wyniku niewłaściwego przewożenia lub przechowywania mebli oraz złego montażu, jak również wyrytki po sprzedaży za zdarzeń losowych i innych okoliczności.
2. Uszkodzenia powstałe w wyniku niewłaściwego użytkowania, przechowywania i konserwacji, jak również po stwierdzeniu napraw przez osobę nieupoważnioną.
3. Wady i uszkodzenia w następstwie których obniżono cenę wyrobu.

ZASADY UŻYTKOWANIA MEBLI:

1. Meble powinny być użytkowane zgodnie z ich konstrukcją i przeznaczeniem.
2. Meble powinny być przechowywane i używane w odpowiednich warunkach tj. nie należy dopuszczać do nadmiernej przegrzania (prześwietlenia), uniknąć wilgoci (zamoczenia, przemazania).
3. Meble powinny być używane w pomieszczeniach suchych i zabezpieczonych przed szkodliwym wpływem promieni słonecznych oraz bezpośrednim działaniem promieni słonecznych.
4. Mebli nie należy ustawiać w odległości mniejszej jak 1 metr od czynnych grzejników.

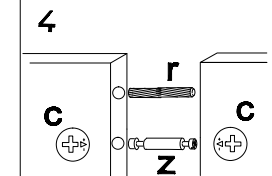
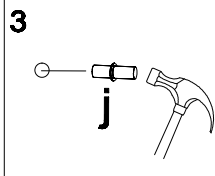
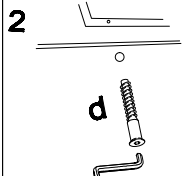
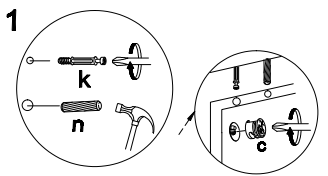
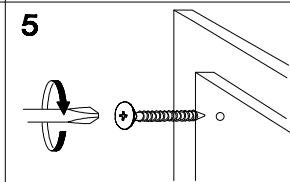
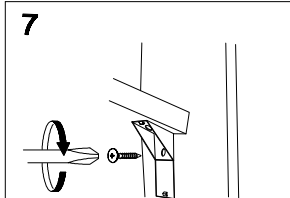
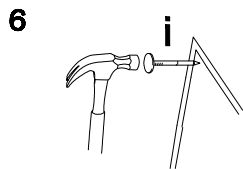
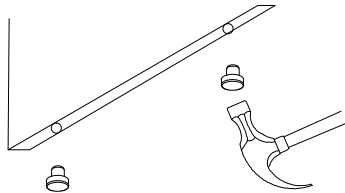
System Irlandia



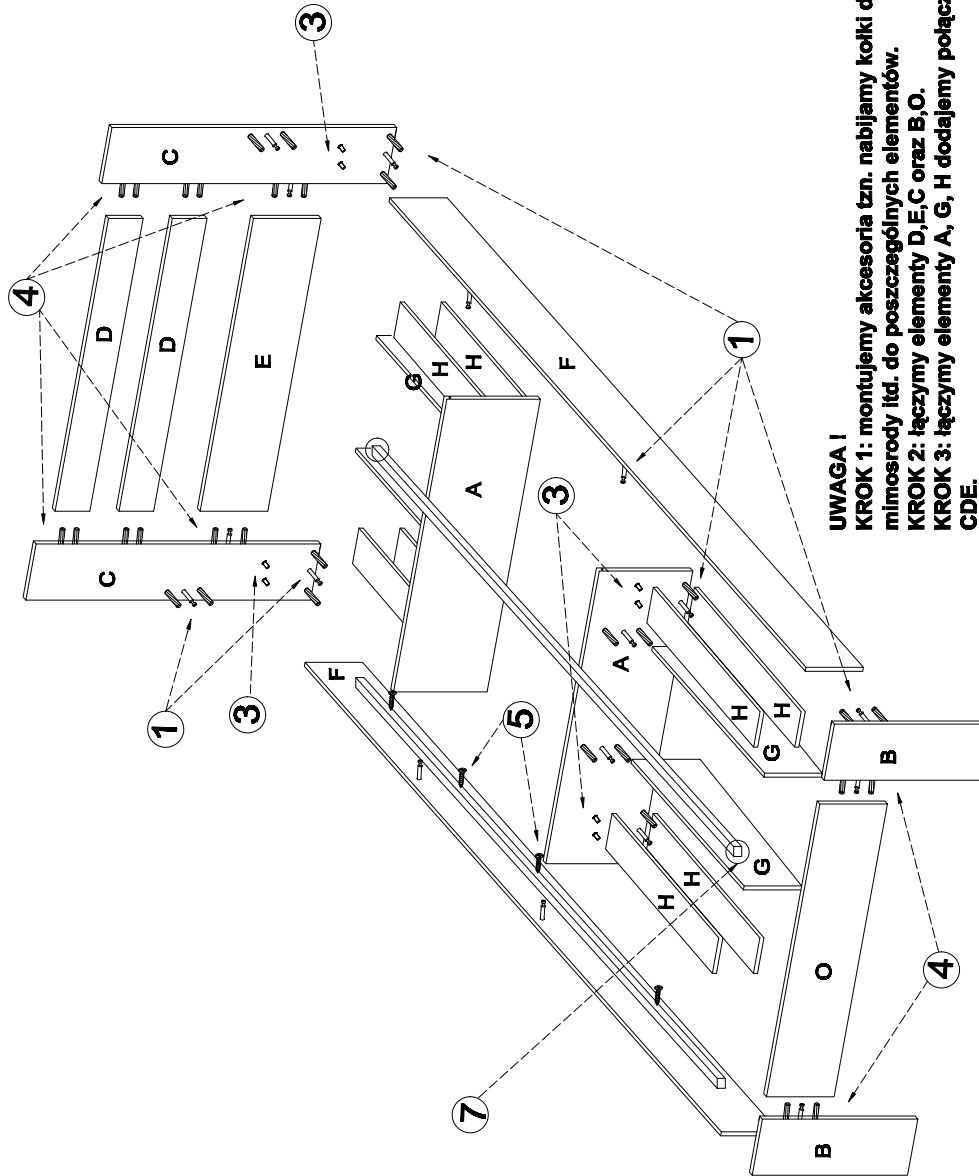
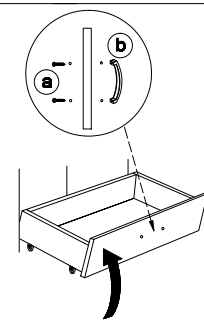
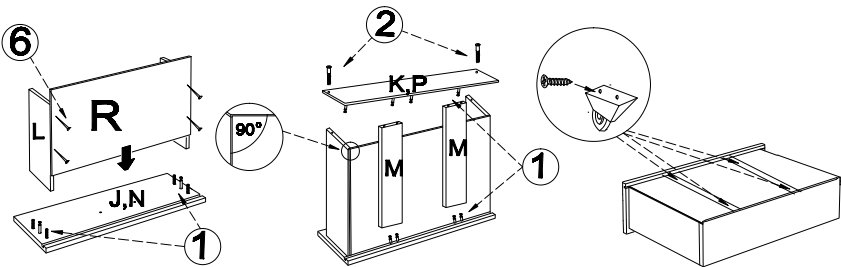
| Wykaz | Wymiar (mm) | Ilość |
|-------|-------------|-------|
| A | 1400x330 | 2 |
| B | 460x205 | 2 |
| C | 800x205 | 2 |
| D | 1030x155 | 2 |
| E | 1030x290 | 1 |
| F | 2002x155 | 2 |
| G | 470x330 | 4 |
| H | 470x165 | 8 |
| J | 1022x292 | 1 |
| K | 1005x212 | 1 |
| L | 430x190 | 6 |
| M | 430x60 | 6 |
| N | 1056x292 | 2 |
| O | 1030x205 | 1 |
| P | 1001x212 | 2 |
| R | 1004x444 | 1 |
| | 1000x444 | 2 |

| a | b | c | d | e | f | g | o | p | s | t |
|------|------|------|------|------|------|---|---|------|------|-----|
| | | | | | | | | | | |
| x 12 | x 6 | x 66 | x 12 | x 64 | | | | x 14 | | x 4 |
| | | | | | | | | | | |
| x 16 | x 56 | x 1 | x 2 | x 36 | x 50 | | | x 4 | x 20 | x 8 |

Montaż ślizgacza



Montaż szuflady x3



UWAGA !

- KROK 1:** montujemy akcesoria tzn. nabijamy kołki drewniane, wkręcamy mimosrody itd. do poszczególnych elementów.
KROK 2: łączymy elementy D,E,C oraz B,O.
KROK 3: łączymy elementy A, G, H dodajemy połączone B,O następnie F, GDE.
KROK 4: przykręcamy listwy drewniane boczne (rys.5) i środkową (rys.7)
KROK 5: obsadzamy szuflady.

