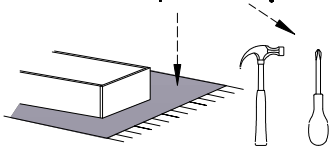


Do montażu potrzebne są :



IR- R6



System Irlandia

**UWAGA !**

W dniu zakupu mebli należy sprawdzić (najlepiej w sklepie) stan zakupionych mebli tzn.:  
1. Czy towar jest zgodny z zamówieniem  
2. Czy elementy nie są uszkodzone i czy ich ilość wraz z akcesoriami jest zgodna z poniższym wykazem

**NIE UNIWAGLIGNIA SIĘ ŻAŁOBOM I REKLAMACYJNYM OBJAWIANIOM:**

1. Uszkodzenia powstałe w wyniku niewłaściwego użytkowania, przechowywania i konserwacji, jak również po stwierdzeniu napraw przez osobę niepowołaną.  
2. Uszkodzenia powstałe w wyniku nieostrożnego użytkowania, przechowywania i konserwacji, jak również po stwierdzeniu napraw przez osobę niepowołaną.  
3. Wady i uszkodzenia w następstwie których obciążono samą wyrobów.

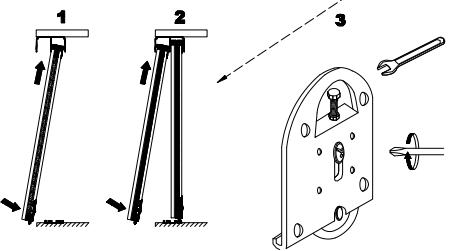
**ZASADY UŻYTKOWANIA MEBLI:**

1. Meble powinny być użytkowane zgodnie z ich konstrukcją i przeznaczeniem.  
2. Meble powinny być przechowywane i używane w odpowiednich warunkach tj. nie należy dopuszczać do nadmiernego przegrzewania (prześwietlenia), uniknąć wilgoci (zamoczenie, przemarzanie).  
3. Meble powinny być używane w pomieszczeniach suchych i zabezpieczonych przed szkodliwymi wpływami atmosferycznymi oraz bezpośrednim działaniem promieni słonecznych.  
4. Mebli nie należy ustawiać w odległości mniejszej jak 1 metr od czynnych grzejników.

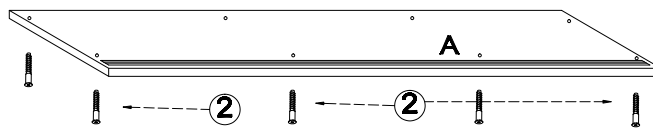
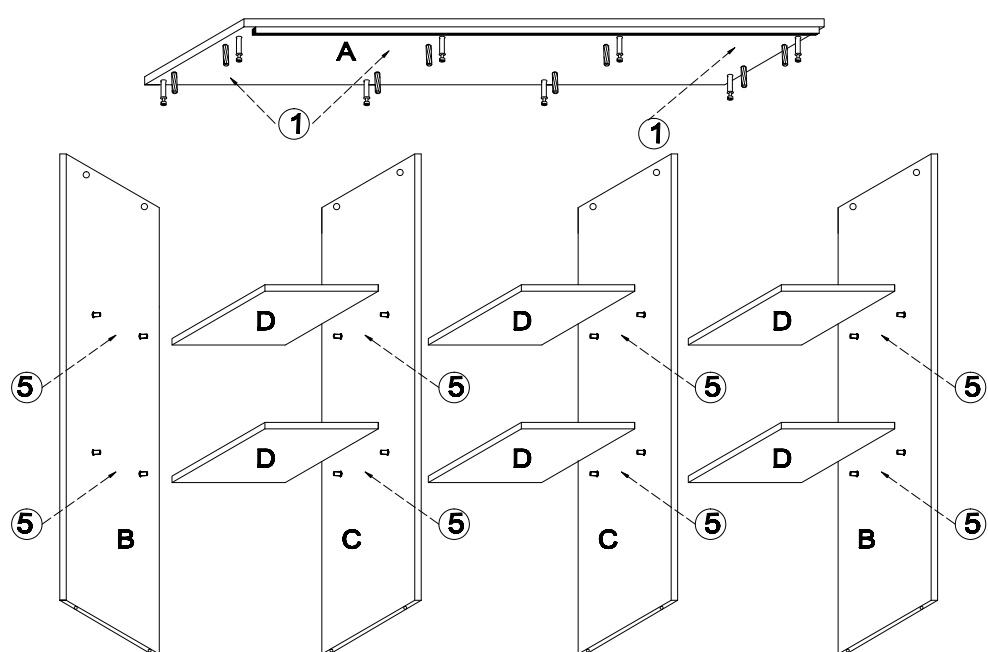
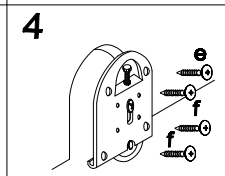
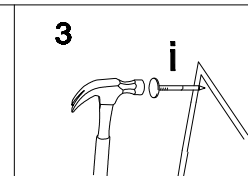
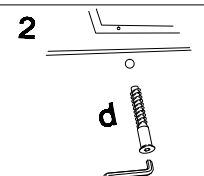
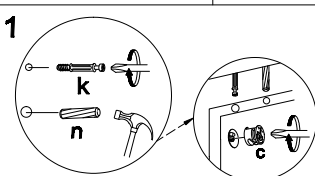
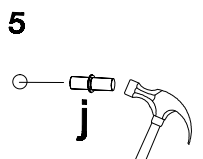
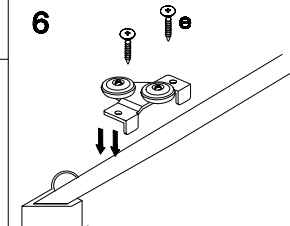
Wykaz	Wymiar (mm)	Ilość
A	1600x410x18	2
B	858x410x18	2
C	858x306x18	2
D	509x306x18	6
E	821x541x18	3
F	1587x881x4	1

**SCHEMAT MONTAŻU SYSTEMU DRZWI PRZESUWNYCH:**

1. wsuwamy drzwi pod kątem 30 stopni w tor górny i obsadzamy w tor dolny.
2. w ten sam sposób obsadzamy kolejne drzwi.
3. regulujemy wysokość drzwi.



a	b	c	d	e	f	g	o	p	s	t
		x 8	x 8	x 24	x 12	x 8		x 6	x 8	
x 24	x 8	x 1		x 8	x 60				x 16	
j	k	l	m	n	h	i		r	w	z



**UWAGA !**  
Montujemy akcesoria tzn. nabijamy kołki drewniane, wkręcamy mimosrody itd. do poszczególnych elementów.  
**KROK 1:** łączymy elementy A oraz C dodajemy kolejno B, A górny, D.  
**KROK 2:** przybijamy plecy HDF (F)  
**KROK 3:** obsadzamy drzwi.

