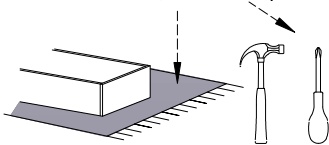
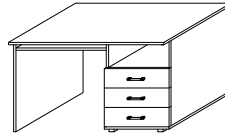


Do montażu potrzebne są :



IR- BIURKO 2



System Irlandia

UWAGA !

W dniu zakupu mebli należy sprawdzić (najlepiej w sklepie) stan zakupionych mebli tzn.:
1. Czy towar jest zgodny z zamówieniem
2. Czy elementy nie są uszkodzone i czy ich ilość wraz z akcesoriami jest zgodna z potrzebnym wyliczaniem

NIE UNIWZGLĘDNIĄ SIĘ ŻADNYCH REKLAMACYJNYCH OBEJMUJĄCYCH:

1. Uszkodzenia powstałe w wyniku niewłaściwego przewożenia, przemieszczania mebli oraz złego montażu, jak również wyrytki po sprządkach za zdarzeń losowych i innych okoliczności.
2. Uszkodzenia powstałe w wyniku niewłaściwego użytkowania, przechowywania i konserwacji, jak również po stwierdzeniu napraw przez osobę nieupoważnioną.
3. Wady i uszkodzenia w następujących ich częściach obrabianych przez wyrob.

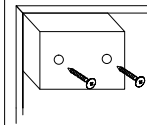
ZASADY UŻYTKOWANIA MEBLI:

1. Meble powinny być użytkowane zgodnie z ich konstrukcją i przeznaczeniem.
2. Meble powinny być przechowywane i używane w odpowiednich warunkach tj. nie należy dopuszczać do nadmiernej przegrzania (prześwietlenia), unikania wilgoci (zamrażanie, przemarzanie).
3. Meble powinny być używane w pomieszczeniach suchych i zabezpieczonych przed szkodliwymi wpływami atmosferycznymi oraz bezpośrednim działaniem promieni słonecznych.
4. Mebli nie należy ustawiać w odległości mniejszej jak 1 metr od czynnych grzejników.

UWAGA !

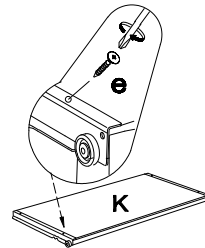
Montujemy akcesoria tzn. nabijamy kołki drewniane, wkręcamy mimośrodowo itd. do poszczególnych elementów.
KROK 1: łączymy elementy D, E, F dodajemy kolejno B, I, C, A.
KROK 2: obsadzamy szuflady (str.1)

Montaż stópki w dnie bryły.

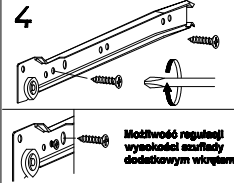
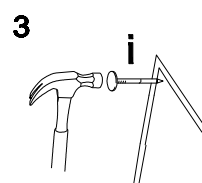
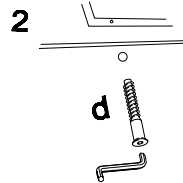
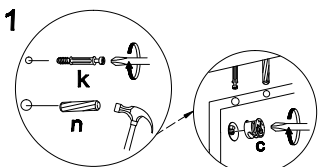
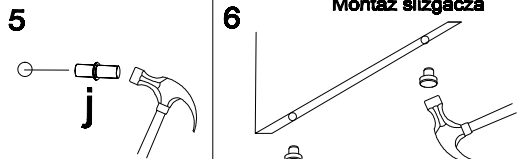


Wykaz	Wymiar (mm)	Ilość
A	1200x600x18	1
B	500x540x18	1
C	748x540x18	1
D	709x520x18	2
E	464x709x18	1
F	464x501x18	1
G	496x150x18	3
H	439x110x18	3
I	662x300x18	1
J	430x110x18	6
K	637x450x18	1
L	453x437x4	3

a	b	c	d	e	f	g	o	p	s	t
x 6	x 3	x 16	x 8	x 32					x 4	
	x 16	x 1		x 26		x 30	x 4	x 8	x 2	
j	k	l	m	n	h	i	r	w	z	



Montaż ślizgacza



Montaż szuflady

