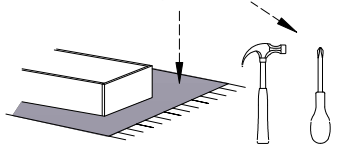
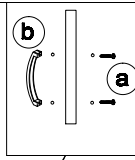
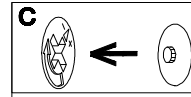
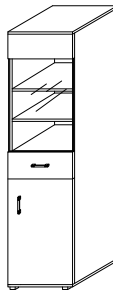


Do montażu potrzebne są :



IR- W1



UWAGA !
W dniu zakupu mebli należy sprawdzić (najlepiej w sklepie) stan zakupionych mebli tzn.:
1. Czy towar jest zgodny z zamówieniem
2. Czy elementy nie są uszkodzone i czy ich ilość wraz z akcesoriami jest zgodna z porządkim wykazem

NIE UNZIGLEDNIA SIĘ ZOŁOŻEŃ REKLAMACYJNYCH OBEJMUJĄCYCH:

1. Uszkodzenia powstałe w wyniku niewłaściwego przewozu bądź przechowania mebli oraz złego montażu, jak również wyfrisy po sprzedaży za zdarzeń losowych i innych okoliczności.
2. Uszkodzenia powstałe w wyniku niewłaściwego użytkowania, przechowywania i konserwacji, jak również po stwierdzeniu napaw przez osobę nieupoważnioną.
3. Wady i uszkodzenia w następstwie których obniżono cenę wyrobu.

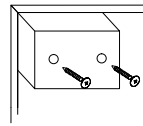
ZASADY UŻYTKOWANIA MEBLI:

1. Meble powinny być użytkowane zgodnie z ich konstrukcją i przeznaczeniem.
2. Meble powinny być przechowywane i używane w odpowiednich warunkach tj. nie należy dopuszczać do nadmiernego przegrzewania (przeuszenia), uniknąć wilgoci (zamoczenie, przemazanie).
3. Meble powinny być używane w pomieszczeniach suchych i zabezpieczonych przed szkodliwymi wpływami atmosferycznymi oraz bezpośrednim działaniem promieni słonecznych.
4. Mebli nie należy ustawiać w odległości mniejszej jak 1 metr od czynnych grzejników.

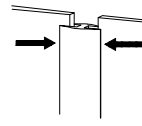
System Irlandia



Montaż stópki w dnie bryły.

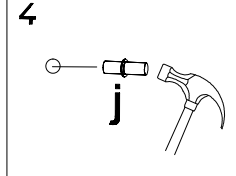
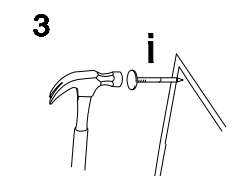
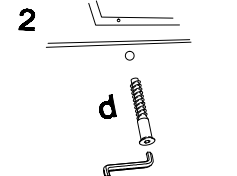
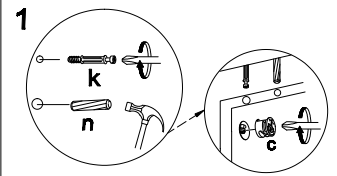
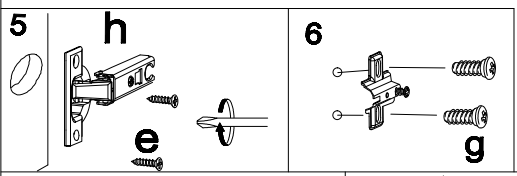
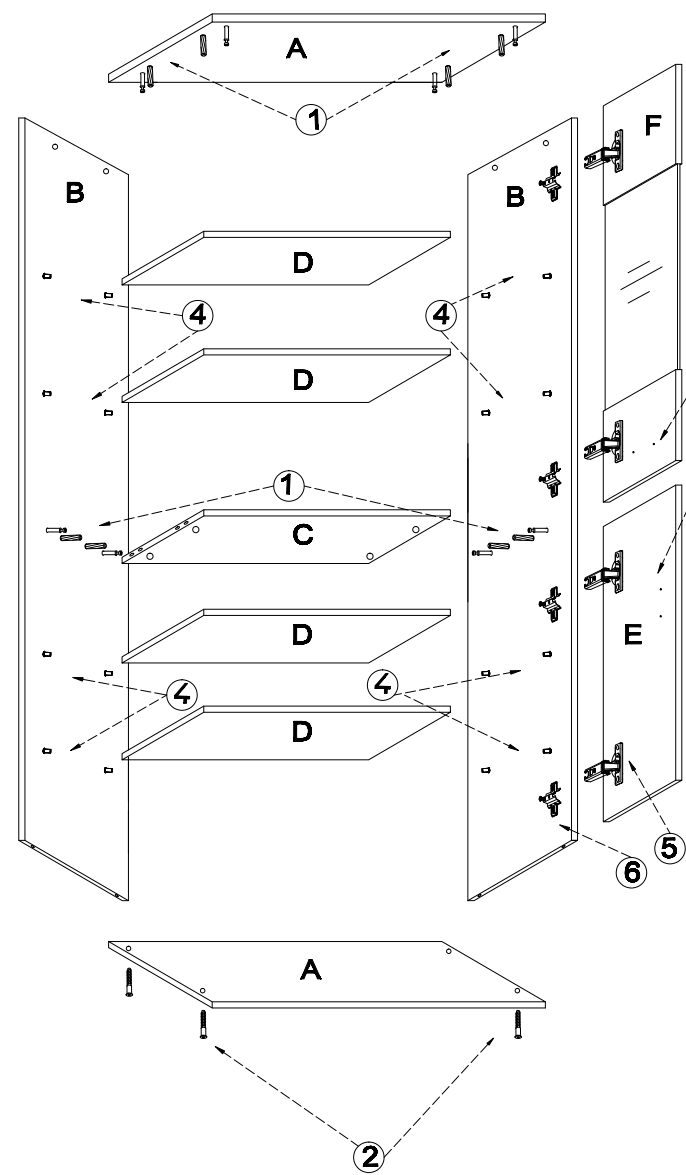
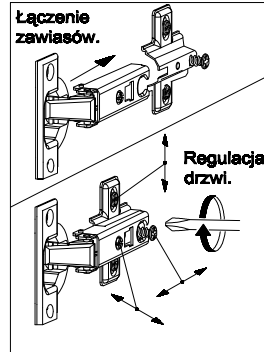


Łączenie HDF, przy ewentualnym podziale.



Wykaz	Wymiar (mm)	Ilość
A	500x410x18	2
B	1939x390x18	2
C	464x386x18	1
D	464x386x18	4
E	811x496x18	1
F	1122x496x18	1
G	1962x487x4	1

a	b	c	d	e	f	g	o	p	s
x4	x2	x8	x4	x8	x4	x8			x4
x12	x8	x1		x8	x4	x40			x8
j	k	l	m	n	h	i		r	w
									z



UWAGA !
KROK 1: montujemy akcesoria tzn. nabijamy kołki drewniane, wkręcamy mimosrody itd. do poszczególnych elementów, po kroku 2 przykręcamy prowadnice dolne.
KROK 2: łączymy elementy C, B, dodajemy A, D.
KROK 3: przybijamy plecy HDF (G) i obsadzamy drzwi .

