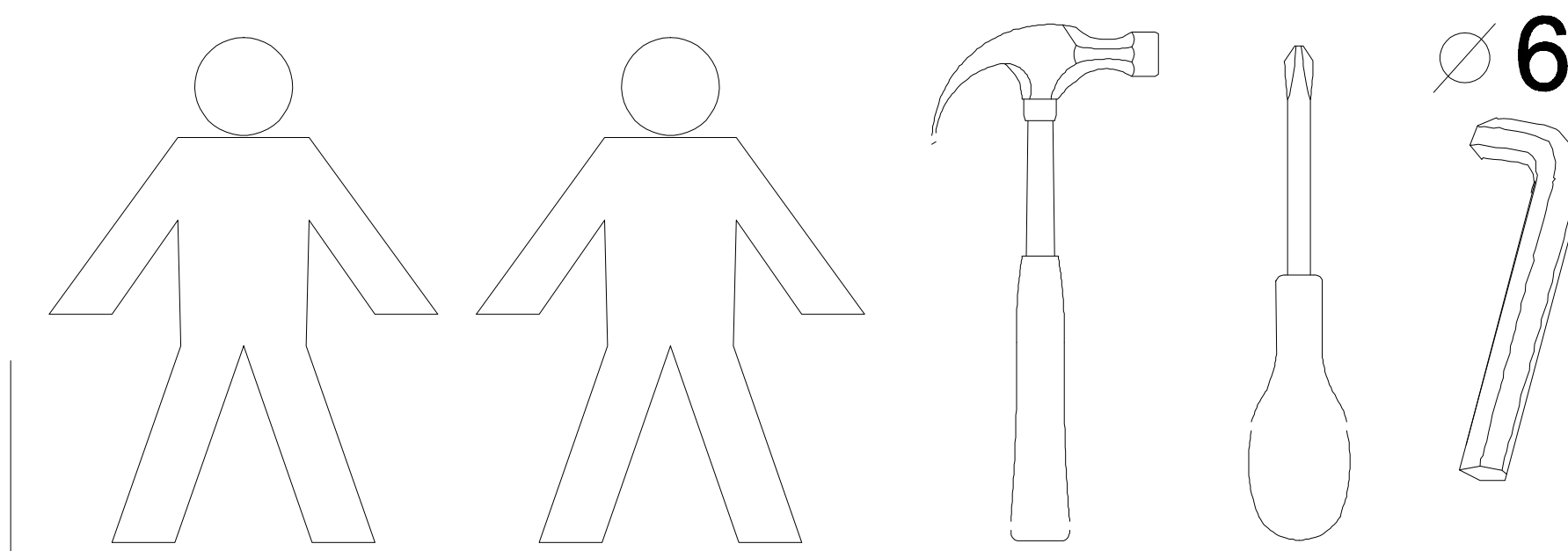
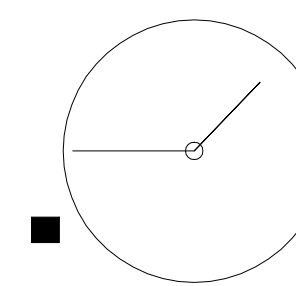


EN You need for foting-up :  
PL Niezbędne do montażu :



CZAS MONTAŻU:

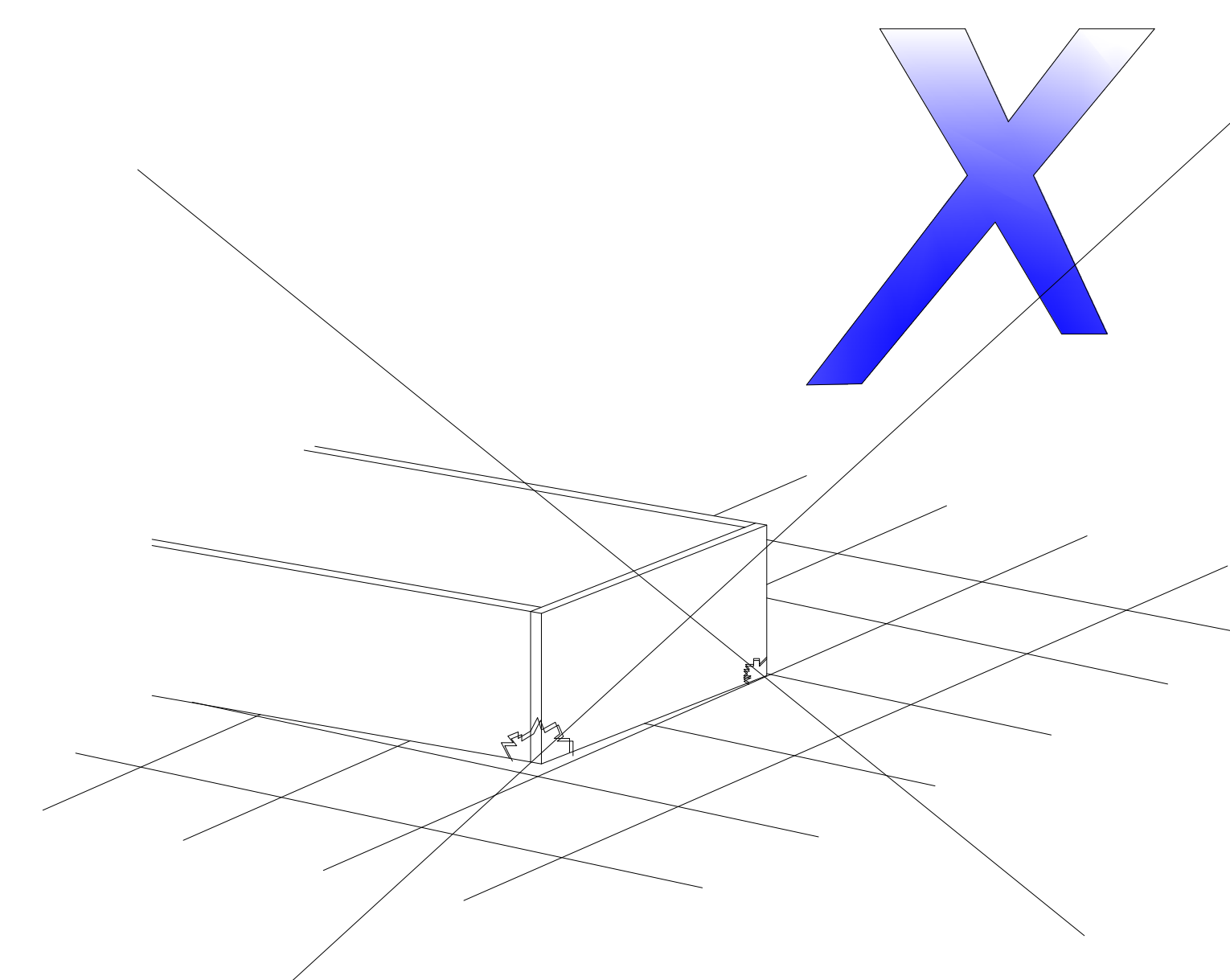
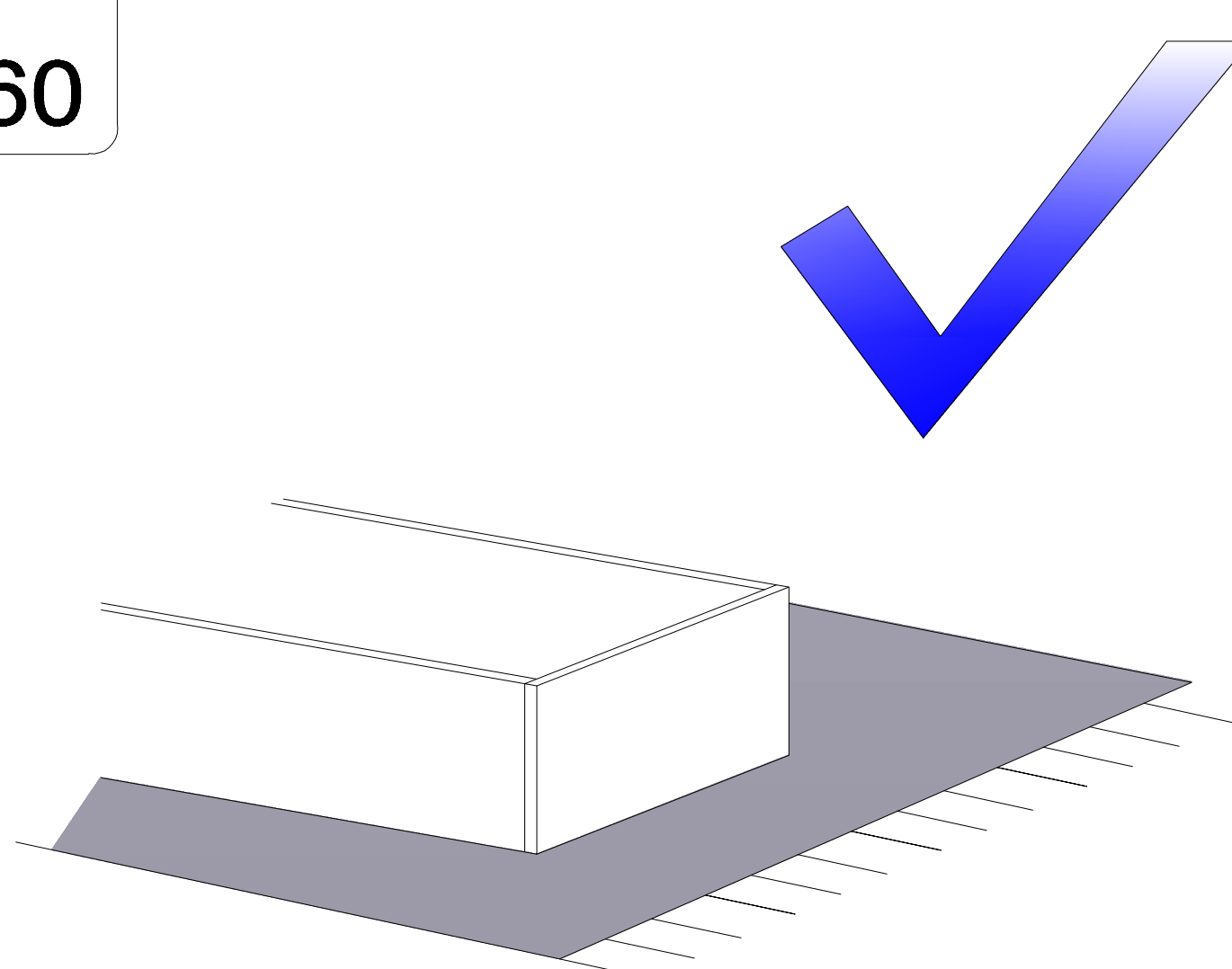
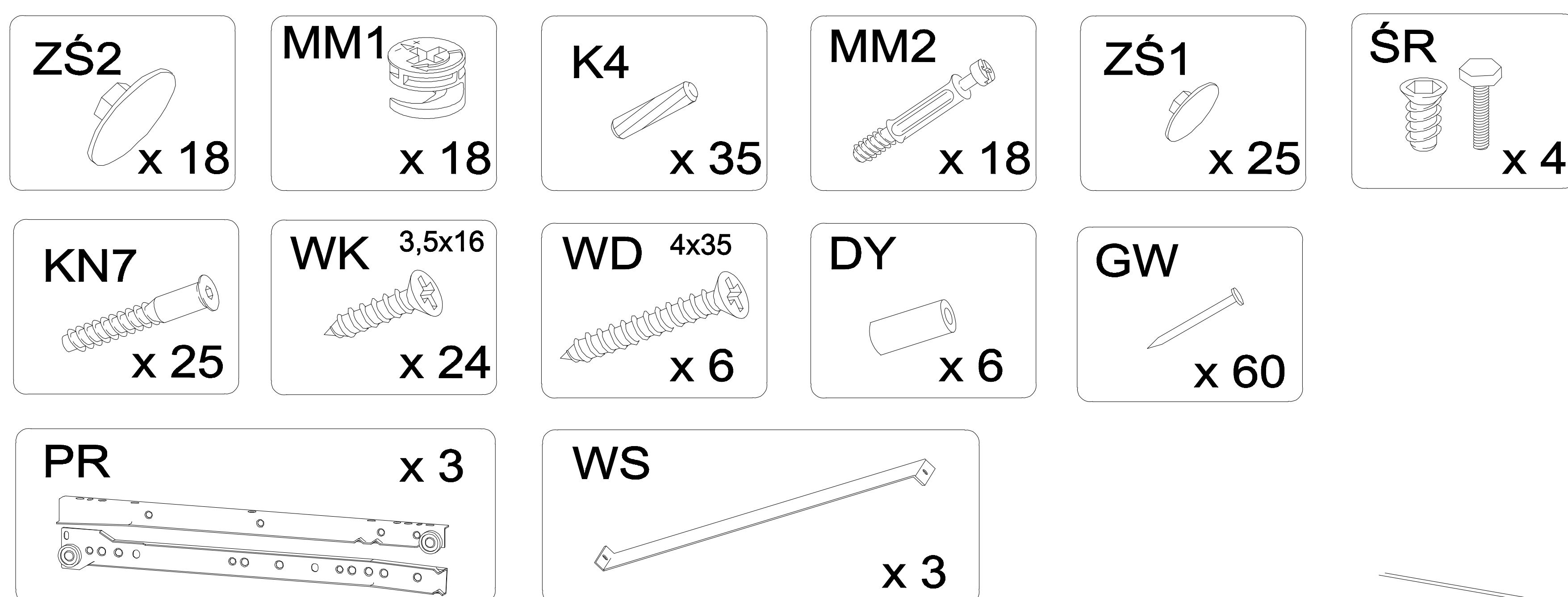
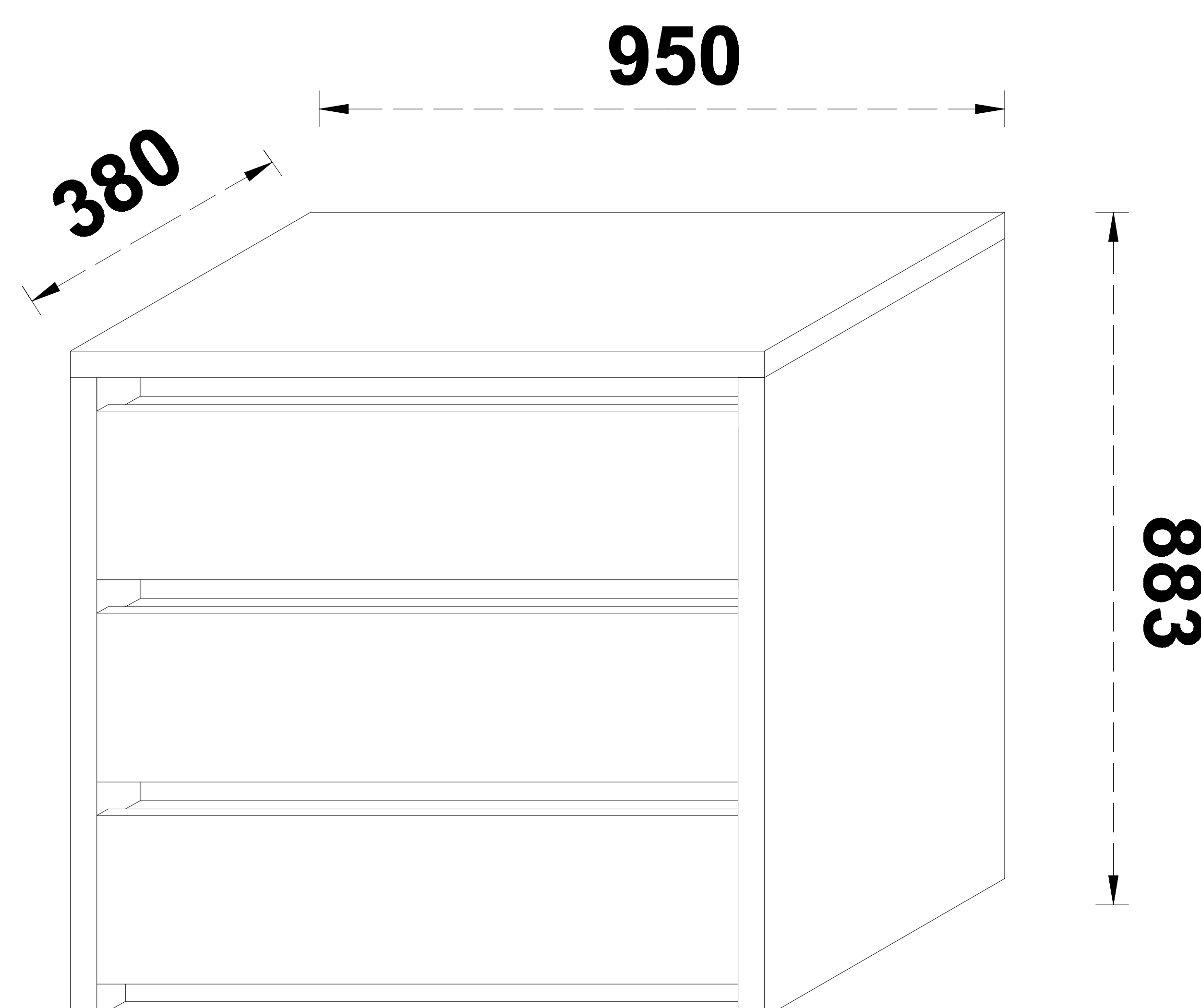
50 min.



## SYSTEM KATE

### KOMODA KT- K1

| Wykaz | Wymiar (mm) | Ilość |
|-------|-------------|-------|
| 1.1   | 843x378x36  | 1     |
| 1.2   | 843x378x36  | 1     |
| 2.1   | 950x380x36  | 1     |
| 3.1   | 910x354x18  | 1     |
| 4.1   | 874x60x18   | 1     |
| 5.1   | 874x60x18   | 3     |
| 5.2   | 874x60x18   | 2     |
| 6.1   | 874x45x18   | 3     |
| 7.1   | 870x220x18  | 3     |
| 8.1   | 851x150x18  | 3     |
| 9.1   | 330x150x18  | 3     |
| 9.2   | 330x150x18  | 3     |
| 10.1  | 793x467x4   | 2     |
| 10.2  | 353x849x4   | 3     |



#### UWAGA !

W dniu zakupu mebli należy sprawdzić (najlepiej w sklepie) stan zakupionych mebli tzn.:

1. Czy towar jest zgodny z zamówieniem
2. Czy elementy nie są uszkodzone i czy ich ilość wraz z akcesoriami jest zgodna z poniższym wykazem

#### NIE UWZGLĘDNIĄ SIĘ ZGŁOSZEŃ REKLAMACYJNYCH OBEJMUJĄCYCH:

1. Uszkodzenia powstałe w wyniku niewłaściwego przewozu bądź przenoszenia mebli oraz złego montażu, jak również wynikiłe po sprzedaży ze zdarzeń losowych i innych okoliczności.
2. Uszkodzenia powstałe w wyniku niewłaściwego użytkowania, przechowywania i konserwacji, jak również po stwierdzeniu napraw przez osobę nieupoważnioną.
3. Wady i uszkodzenia w następstwie których obniżono cenę wyrobu.

#### ZASADY UŻYTKOWANIA MEBLI:

1. Meble powinny być użytkowane zgodnie z ich konstrukcją i przeznaczeniem.
2. Meble powinny być przechowywane i używane w odpowiednich warunkach tj. nie należy dopuszczać do nadmiernego przegrzewania (przesuszenia), unikać wilgoci (zamoczenia, przemarzania).
3. Meble powinny być używane w pomieszczeniach suchych i zabezpieczonych przed szkodliwymi wpływami atmosferycznymi oraz bezpośrednim działaniem promieni słonecznych.
4. Mebli nie należy ustawiać w odległości mniejszej jak 1 metr od czynnych grzejników.