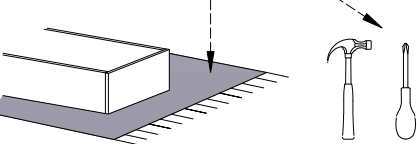


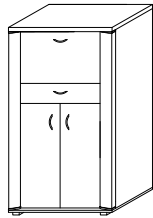
Adam meble

INSTRUKCJA MONTAŻU
ASSEMBLY INSTRUCTION

Do montażu potrzebne są :



LA- Berek



UWAGA!
W dniu zakupu mebli należy sprawdzić (najlepiej w sklepie) stan zakupionych mebli tzn.:

1. Czy ławer jest zgodny z zamówieniem
2. Czy elementy nie są uszkodzone i czy ich ilość wraz z akcesoriami jest zgodna z ponieszczonym wykazem

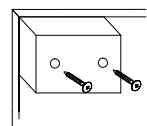
NIE UWZGLĘDNIĄ SIĘ ŻĄDZEŃ REKLAMACYJNYCH OBEJMUJĄCYCH:

1. Uszkodzenie powstałe w wyniku nierównego przewożenia bądź przeniesienia mebli oraz złego montażu, jak również: wybite po sprzedaży za zdarzeń losowych i brzych okoliczności.
2. Uszkodzenie powstałe w wyniku nierównego użytkowania, przechowywania i konserwacji, jak również: po stwierdzeniu napraw przez osobę nieupoważnioną.
3. Wady i uszkodzenia w następnym których obrabiono osłonę wyrobu.

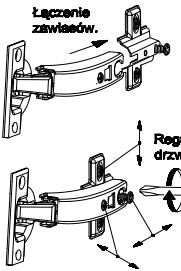
ZASADY UŻYTKOWANIA MEBLI:

1. Meble powinny być używane zgodnie z ich konstrukcją i przeznaczeniem
2. Meble powinny być przechowywane i używane w odpowiednich warunkach tj. nie należy dopuszczać do nadmiernego przegrzewania (prześwietlenia), unikania wilgoci (zamoczenia, przemarzania).
3. Meble powinny być używane w pomieszczeniach suchych i zabezpieczonych przed szkodliwymi wpływami atmosferycznymi oraz bezpośrednim działaniem promieni słonecznych.
4. Meble nie należy ustawiać w odległości mniejszej jak 1 metr od czynnych grzejników.

Montaż stopki w dnie bryły.

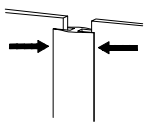


Łączenie zawieszów.

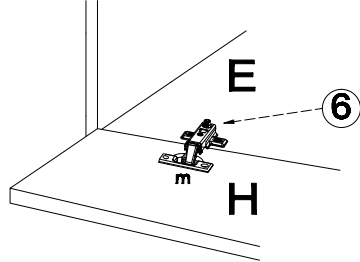


Regulacja drzwi.

Łączenie HDF, przy ewentualnym podziale.



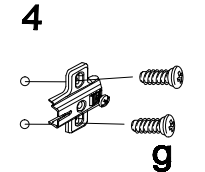
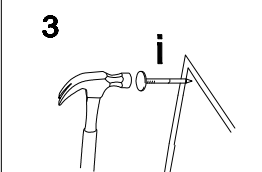
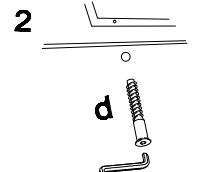
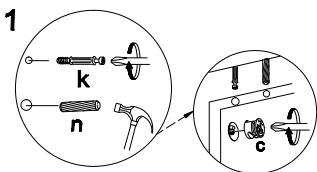
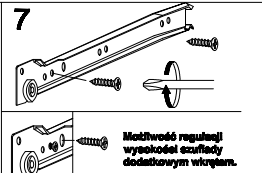
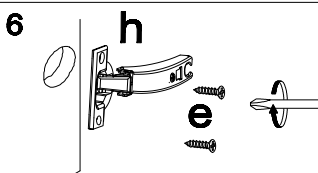
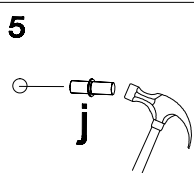
8



a	b	c	d	e	f	g	o	p	s	t
x 8	x 4	x 26	x 10	x 28	x 8	x 12		x 1	x 4	
x 8	x 26	x 1	x 2	x 32	x 4	x 50	x 1	x 8	x 8	
j	k	l	m	n	h	i	r	w	z	

UWAGA!
Montujemy akcesoria tzn. nabijamy kołki drewniane, wkręcamy mimośrodowo itd. do poszczególnych elementów.
KROK 1: łączymy elementy E, D, dodajemy kolejno C, B, F, A.
KROK 2: łączymy elementy C z listwami ozdobnymi.
KROK 3: przybijamy płyty HDF (M) i obeszamy drzwi.

Wykaz	Wymiar (mm)	Ilość
A	800x400x22	1
B	800x400x18	1
C	1385x364x18	2
D	139x356x18	2
E	761x356x18	2
F	761x350x18	2
G	828x327x18	2
H	656x391x18	2
J	656x152x18	1
K	636x100x18	1
L	330x100x18	2
M	1409x392x4	2
N	634x353x4	1



Montaż szuflady

