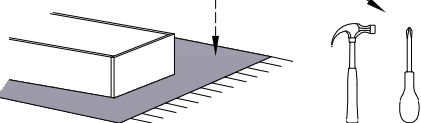


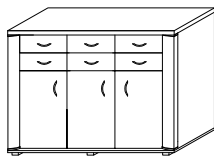
# Adam meble

INSTRUKCJA MONTAŻU  
ASSEMBLY INSTRUCTION

Do montażu potrzebne są :



## LA- K10



### UWAGA !

W dniu zakupu mebli należy sprawdzić (najlepiej w sklepie) stan zakupionych mebli tzn.:

1. Czy towar jest zgodny z zamówieniem
2. Czy elementy nie są uszkodzone i czy ich ilość wraz z akcesoriami jest zgodna z poniższym wykazem

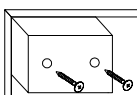
### NIE UWZGLĘDNIĄ SIĘ ZGŁOSZEŃ REKLAMACYJNYCH OBEJMUJĄCYCH:

1. Uszkodzenia powstałe w wyniku niewłaściwego przewozu bądź przenoszenia mebli oraz złego montażu, jak również wynikiłe po sprzedaży ze zdarzeń losowych i innych okoliczności.
2. Uszkodzenia powstałe w wyniku niewłaściwego użytkowania, przechowywania i konserwacji, jak również po stwierdzeniu napraw przez osobę nieupoważnioną.
3. Wady i uszkodzenia w następstwie których obniżono cenę wyrobu.

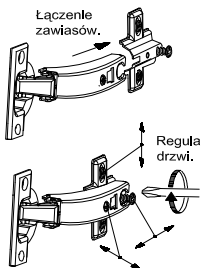
### ZASADY UŻYTKOWANIA MEBLI:

1. Meble powinny być użytkowane zgodnie z ich konstrukcją i przeznaczeniem.
2. Meble powinny być przechowywane i używane w odpowiednich warunkach tj. nie należy dopuszczać do nadmiernej przegrzewania (przesuszenia), uniknąć wilgoci (zamoczenia, przemarzania).
3. Meble powinny być używane w pomieszczeniach suchych i zabezpieczonych przed szkodliwymi wpływami atmosferycznymi oraz bezpośrednim działaniem promieni słonecznych.
4. Mebli nie należy ustawiać w odległości mniejszej jak 1 metr od czynnych grzejników.

Montaż stopki w dnie bryty.

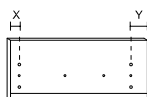


Łączenie zawiasów.

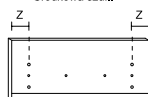


Regulacja drzwi.

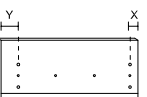
Prawa szufl.



Środkowa szufl.



Lewa szufl.



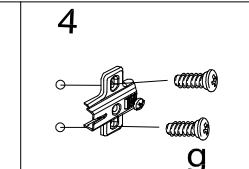
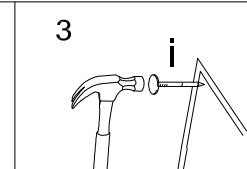
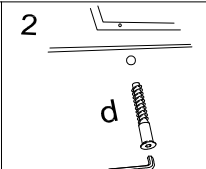
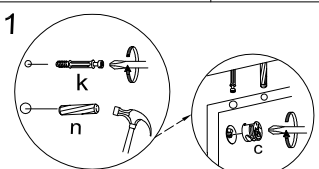
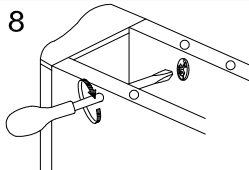
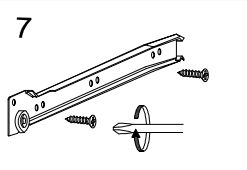
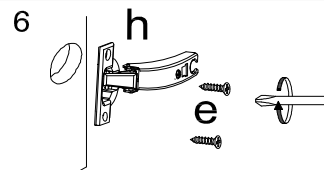
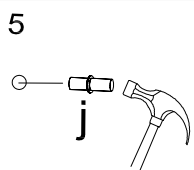
Wykaz	Wymiar (mm)	Ilość
A	1300x400x22	1
B	1300x400x18	1
C	970x364x18	2
D	304x356x18	2
E	970x356x18	2
F	367x356x18	1
H	652x383,5x18	3
J	383,5x152x18	6
K1	354x110x18	4
K2	342x110x18	2
L	330x110x18	12
M1	429x356x18	2
M2	427x356x18	2
N	353x340x4	2
O	993x449x4	1
P	993x385x4	1
R	353x353x4	4

a	b	c	d	e	f	g	o	p	s	t
x 18	x 9	x 42	x 24	x 62	x 6	x 12			x 6	
j	k	l	m	n	h	i	x	r	w	z
x 8	x 42	x 1	x 2	x 58	x 4	x 100	x 6		x 12	

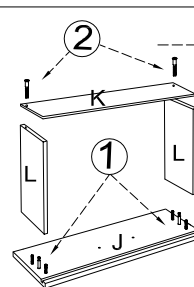
9 H  
środkowy

środkowe

4



Montaż szuflady



x6

