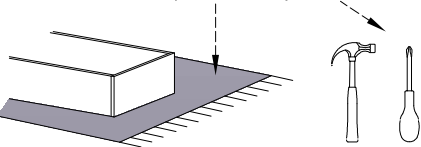


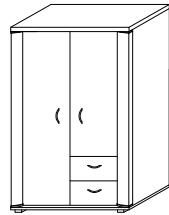
Adam meble

INSTRUKCJA MONTAŻU
ASSEMBLY INSTRUCTION

Do montażu potrzebne są :



LA- K6



UWAGA !

W dniu zakupu mebli należy sprawdzić (najlepiej w sklepie) stan zakupionych mebli tzn.:

1. Czy towar jest zgodny z zamówieniem
2. Czy elementy nie są uszkodzone i czy ich ilość wraz z akcesoriami jest zgodna z poniższym wykazem

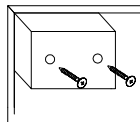
NIE UWZGLĘDNIĄ SIĘ ZGŁOŚZEŃ REKLAMACYJNYCH OBEJMUJĄCYCH:

1. Uszkodzenia powstałe w wyniku niewłaściwego przewożenia bądź przenoszenia mebli oraz złego montażu, jak również wynikiem po sprzedaży ze zdarzeń losowych i innych okoliczności.
2. Uszkodzenia powstałe w wyniku niewłaściwego użytkowania, przechowywania i konserwacji, jak również po stwierdzeniu napraw przez osobę nieupoważnioną.
3. Wady i uszkodzenia w następstwie których obniżono cenę wyrobu.

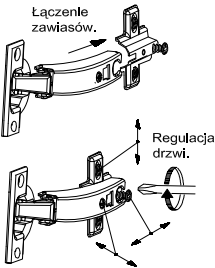
ZASADY UŻYTKOWANIA MEBLI:

1. Meble powinny być użytkowane zgodnie z ich konstrukcją i przeznaczeniem.
2. Meble powinny być przechowywane i używane w odpowiednich warunkach tj. nie należy dopuszczać do nadmiernego przegrzewania (przesuszenia), uniknąć wilgoci (zamoczenia, przemarzania).
3. Meble powinny być używane w pomieszczeniach suchych i zabezpieczonych przed szkodliwym wpływem atmosferycznym oraz bezpośrednim działaniem promieni słonecznych.
4. Mebli nie należy ustawiać w odległości mniejszej jak 1 metr od czynnych grzejników.

Montaż stopki w dnie bryty.

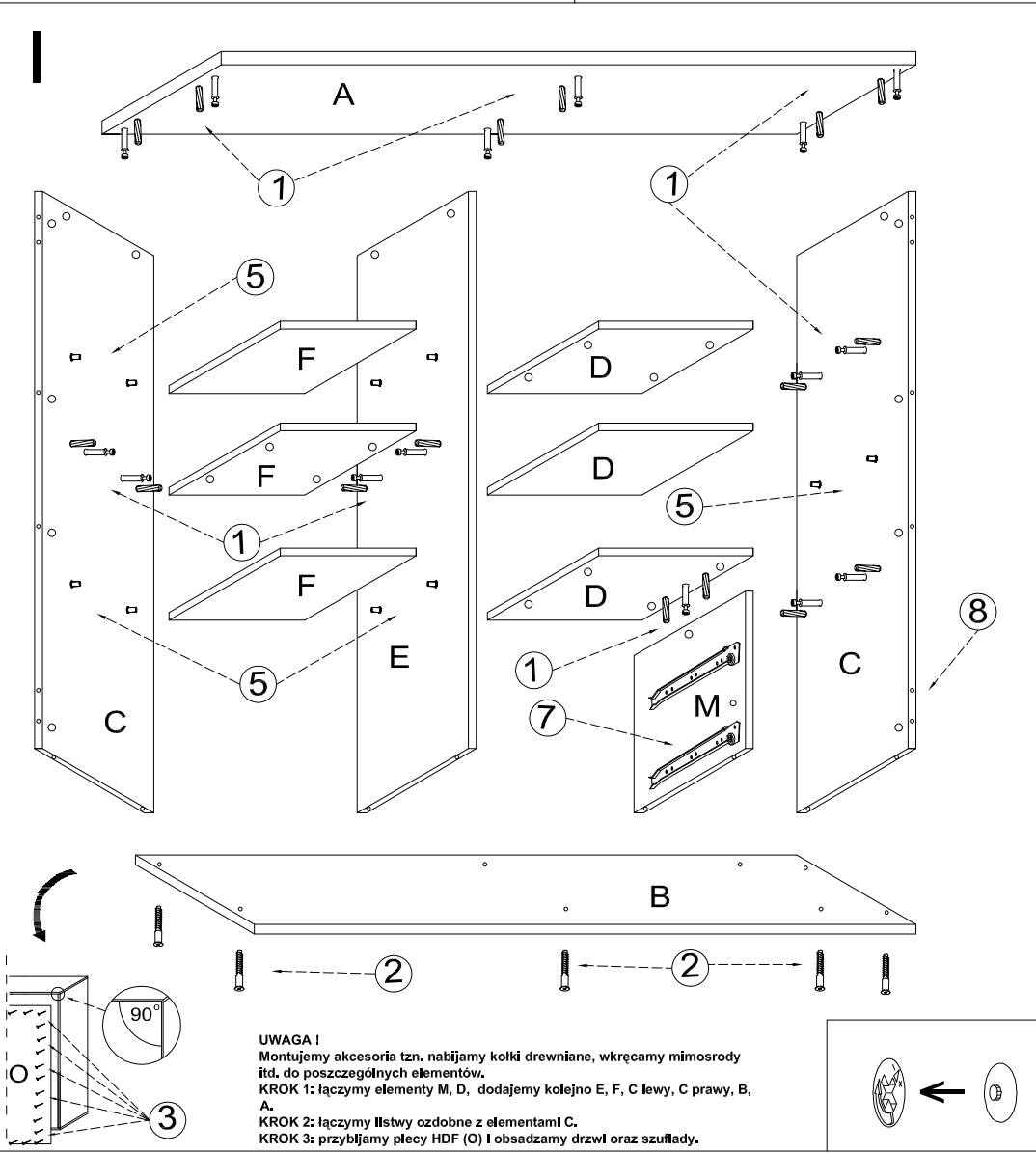
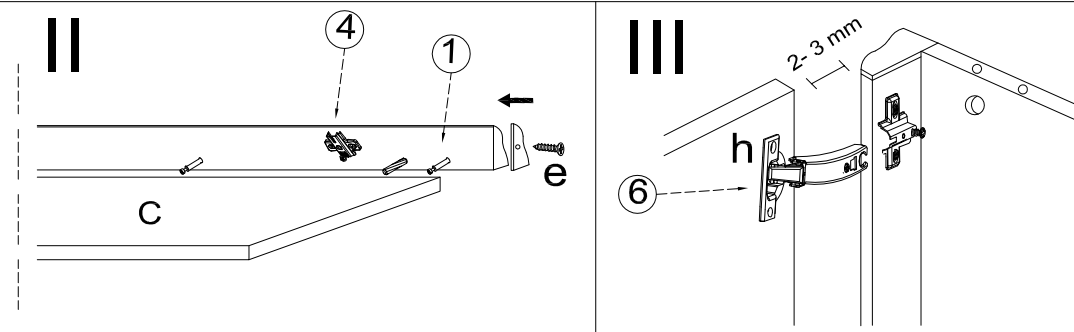
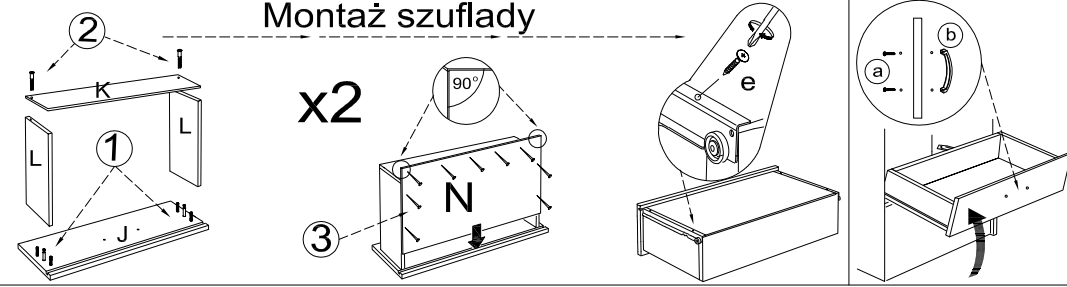
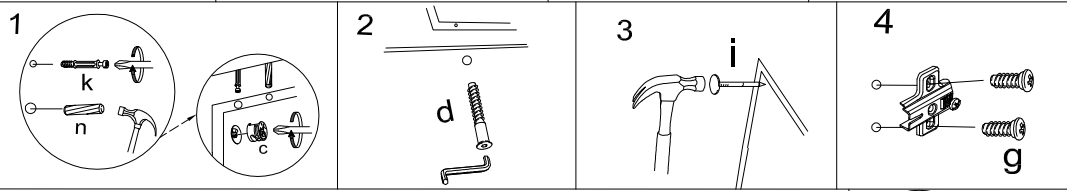
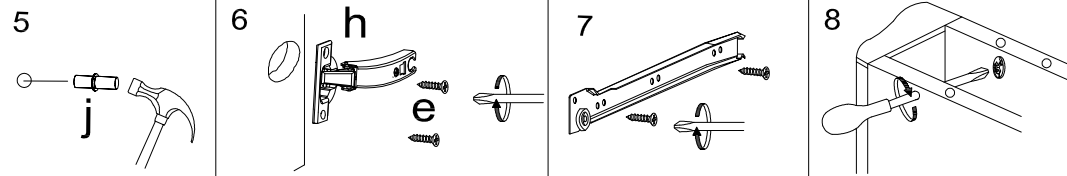


Łączenie zawiasów.



Wykaz	Wymiar (mm)	Ilość
A	900x400x22	1
B	900x400x18	1
C	1385x364x18	2
D	421,5x356x18	3
E	1385x356x18	1
F	420x350x18	3
G	1379x376x18	1
H	991x376x18	1
J	379x190x18	2
K	346x120x18	2
L	330x120x18	4
M	380x356x18	1
N	344x353x4	2
O	1409x442x4	2

a	b	c	d	e	f	g	o	p	s	t
x 8	x 4	x 30	x 12	x 28	x 4	x 8			x 5	
j	k	l	m	n	h	i	x	r	w	z



UWAGA !
Montujemy akcesoria tzn. nabijamy kołki drewniane, wkręcamy mimosrody itd. do poszczególnych elementów.
KROK 1: łączymy elementy M, D, dodajemy kolejno E, F, C lewy, C prawy, B, A.
KROK 2: łączymy listwy ozdobne z elementami C.
KROK 3: przybliżamy płecy HDF (O) i obsadzamy drzwi oraz szuflady.

