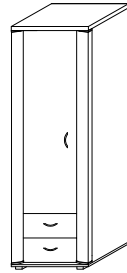


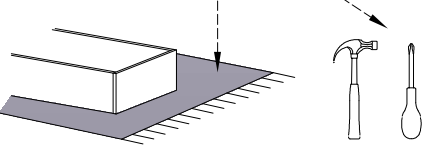
LA- R4



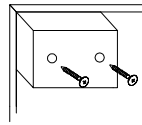
UWAGA !
W dniu zakupu mebli należy sprawdzić (najlepiej w sklepie) stan zakupionych mebli tzn.:
1.Czy towar jest zgodny z zamówieniem
2.Czy elementy nie są uszkodzone i czy ich ilość wraz z akcesoriami jest zgodna z poniższym wykazem
NIE UWZGLĘDNIĄ SIĘ ZGŁOŚZEŃ REKLAMACYJNYCH OBEJMUJĄCYCH:
1.Uszkodzenia powstałe w wyniku niewłaściwego przewozu bądź przenoszenia mebli oraz złego montażu, jak również wynikiem po sprzedaży ze zdarzeń losowych i innych okoliczności.
2.Uszkodzenia powstałe w wyniku niewłaściwego użytkowania, przechowywania i konserwacji, jak również po stwierdzeniu napraw przez osobę nieupoważnioną.
3.Wady i uszkodzenia w następstwie których obniżono cenę wyrobu.

ZASADY UŻYTKOWANIA MEBLI:
1.Mebel powinny być użytkowane zgodnie z ich konstrukcją i przeznaczeniem.
2.Mebel powinny być przechowywane i używane w odpowiednich warunkach tj. nie należy dopuszczać do nadmiernego przegrzewania (przesuszenia), uniknąć wilgoci (zamoczenia, przemarzania).
3.Mebel powinny być używane w pomieszczeniach suchych i zabezpieczonych przed szkodliwym wpływami atmosferycznymi oraz bezpośrednim działaniem promieni słonecznych.
4.Mebel nie należy ustawiać w odległości mniejszej jak 1 metr od czynnych grzejników.

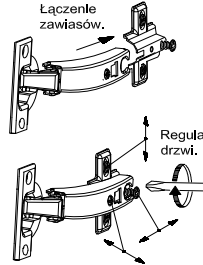
Do montażu potrzebne są :



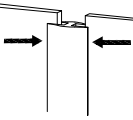
Montaż stopki w dnie bryty.



Łączenie zawiasów.



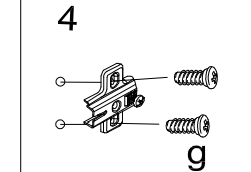
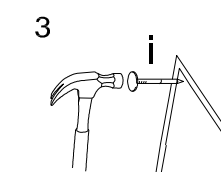
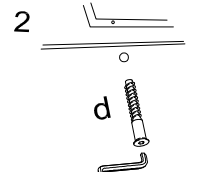
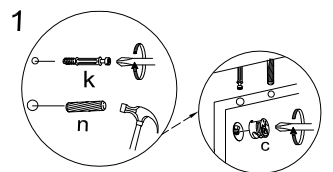
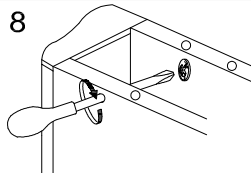
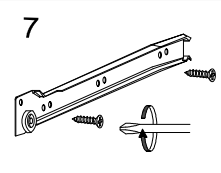
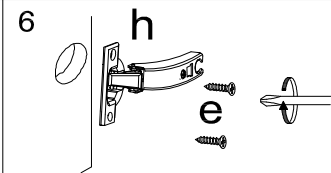
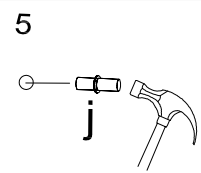
Łączenie HDF. przy ewentualnym podzłacie.



Wykaz	Wymiar (mm)	Ilość
A	600x400x22	1
B	600x400x18	1
C	1821x364x18	2
D	390x356x18	2
E	561x356x18	5
F	454x190x18	2
G	436x120x18	2
H	330x120x18	4
J	1428x454x18	1
K	1844x292x4	2
L	434x353x4	2

a	b	c	d	e	f	g	o	p	s	t
x 6	x 3	x 28	x 12	x 26	x 3	x 6			x 4	
j	k	l	m	n	h	i	x 2	r	w	z
x 12	x 28	x 1		x 32	x 3	x 60			x 8	

UWAGA !
Montujemy akcesoria tzn. nabijamy kołki drewniane, wkręcamy śruby itd. do poszczególnych elementów.
KROK 1: łączymy elementy E1, D dodajemy kolejno K lewy, E2, C prawy, B,A,E.
KROK 2: łączymy elementy C z listwami ozdobnymi.
KROK 3: przybijamy plecy HDF (K) i obsadzamy szuflady następnie drzwi.



Montaż szuflady

