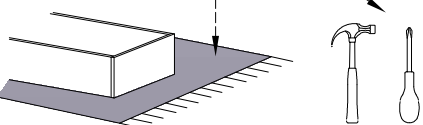


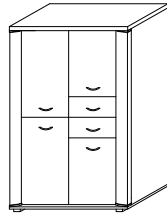
Adam meble

INSTRUKCJA MONTAŻU
ASSEMBLY INSTRUCTION

Do montażu potrzebne są:



LA- RM7



UWAGA !

W dniu zakupu mebli należy sprawdzić (najlepiej w sklepie) stan zakupionych mebli tzn.:

1. Czy towar jest zgodny z zamówieniem
2. Czy elementy nie są uszkodzone i czy ich ilość wraz z akcesoriami jest zgodna z poniższym wykazem

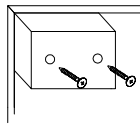
NIE UWZGLĘDNIĄ SIĘ ZGŁOSZEŃ REKLAMACYJNYCH OBEJMUJĄCYCH:

1. Uszkodzenia powstałe w wyniku niewłaściwego przewożenia bądź przenoszenia mebli oraz złego montażu, jak również wynikiem po sprzedaży ze zdarzeń losowych i innych okoliczności.
2. Uszkodzenia powstałe w wyniku niewłaściwego użytkowania, przechowywania i konserwacji, jak również po stwierdzeniu napraw przez osobę nieupoważnioną.
3. Wady i uszkodzenia w następstwie których obniżono cenę wyrobu.

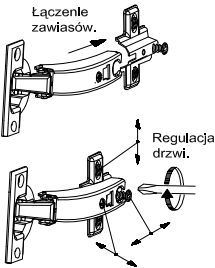
ZASADY UŻYTKOWANIA MEBLI:

1. Meble powinny być użytkowane zgodnie z ich konstrukcją i przeznaczeniem.
2. Meble powinny być przechowywane i używane w odpowiednich warunkach tj. nie należy dopuszczać do nadmiernego przegrzewania (przesuszenia), uniknąć wilgoci (zamoczenia, przemarzania).
3. Meble powinny być używane w pomieszczeniach suchych i zabezpieczonych przed szkodliwymi wpływami atmosferycznymi oraz bezpośrednim działaniem promieni słonecznych.
4. Meble nie należy ustawiać w odległości mniejszej jak 1 metr od czynnych grzejników.

Montaż stopki w dnie bryty.



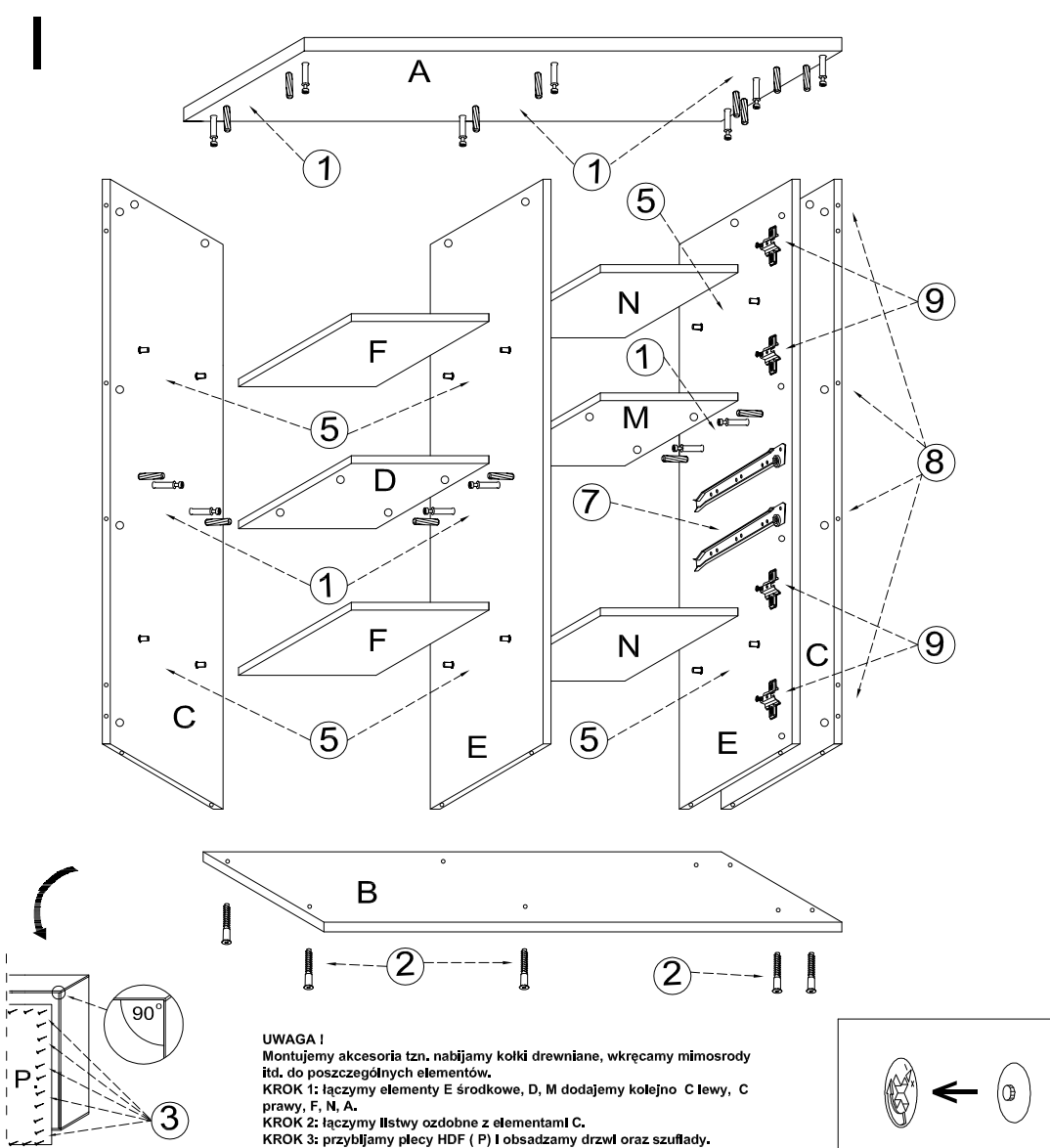
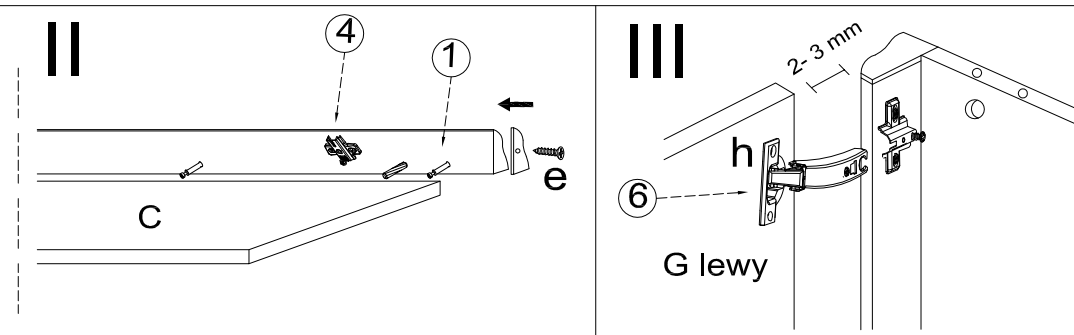
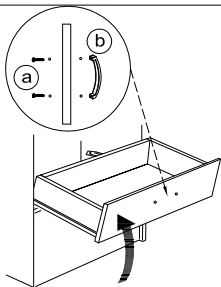
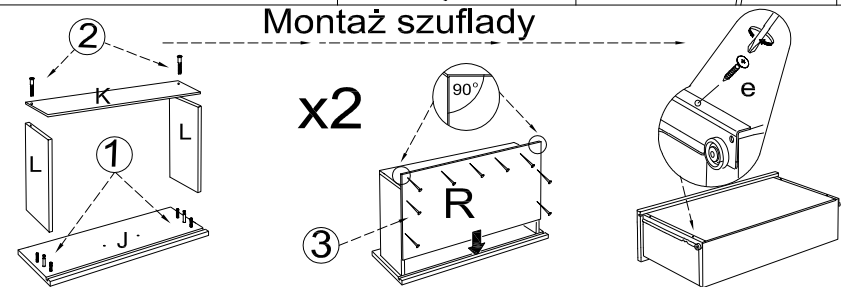
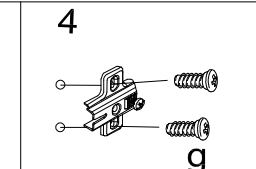
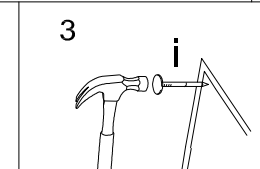
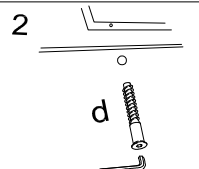
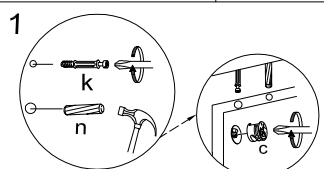
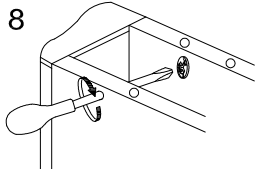
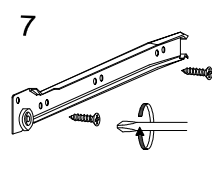
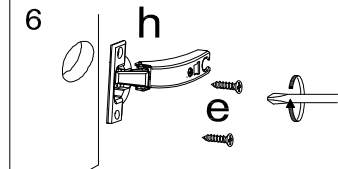
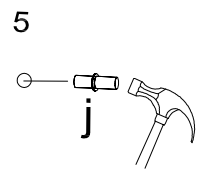
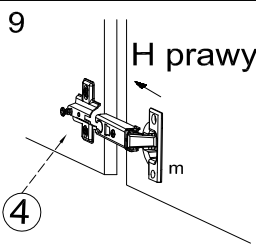
Łączenie zawiasów.



Regulacja drzwi.

Wykaz	Wymiar (mm)	Ilość
A	920x400x22	1
B	920x400x18	1
C	1385x364x18	2
D	431x356x18	1
E	1385x356x18	2
F	430x350x18	2
G	687x387x18	2
H	533x386x18	2
J	386x152x18	2
K	338,5x110x18	2
L	330x110x18	4
M	363,5x356x18	1
N	361x350x18	2
P	1410x452x4	2
R	337x353x4	2

a	b	c	d	e	f	g	o	p	s	t
x 12	x 6	x 27	x 12	x 32	x 8	x 16			x 5	
x 16	x 27	x 1	x 4	x 32	x 4	x 60	x 2		x 10	
j	k	l	m	n	h	i		r	w	z



UWAGA !
Montujemy akcesoria tzn. nabijamy kolki drewniane, wkręcamy mimosrody itd. do poszczególnych elementów.
KROK 1: łączymy elementy E środkowe, D, M dodajemy kolejno C lewy, C prawy, F, N, A.
KROK 2: łączymy listwy ozdobne z elementami C.
KROK 3: przyblijamy plecy HDF (P) I obsadzamy drzwi oraz szuflady.

