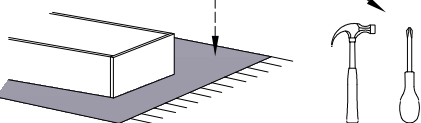


Do montażu potrzebne są :



**ZASADY UŻYTKOWANIA MEBLI:**

1. Meble powinny być użytkowane zgodnie z ich konstrukcją i przeznaczeniem.
2. Meble powinny być przechowywane i używane w odpowiednich warunkach tj. nie należy dopuszczać do nadmiernego przegrzewania (przesuszenia), unikania wilgoci (zamoczenia, przemarzania).
3. Meble powinny być używane w pomieszczeniach suchych i zabezpieczonych przed szkodliwymi wpływami atmosferycznymi oraz bezpośrednim działaniem promieni słonecznych.
4. Meble nie należy ustawiać w odległości mniejszej jak 1 metr od czynnych grzejników.

**NIE UWZGLĘDNI SIĘ ZGŁOŚZEŃ REKLAMACYJNYCH OBEJMUJĄCYCH:**

1. Uszkodzenia powstałe w wyniku niewłaściwego przewozu bądź przeniesienia mebli oraz złego montażu, jak również wyciekłe po sprzedaży ze zdarzeń losowych i innych okoliczności.
2. Uszkodzenia powstałe w wyniku niewłaściwego użytkowania, przechowywania i konserwacji, jak również po stwierdzeniu napraw przez osobę nieupoważnioną.
3. Wady i uszkodzenia w następstwie których obniżono cenę wyrobu.

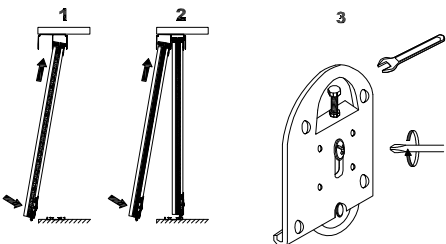
**UWAGA !**

W dniu zakupu mebli należy sprawdzić (najlepiej w sklepie) stan zakupionych mebli tzn.:

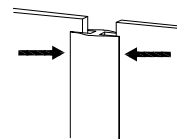
1. Czy towar jest zgodny z zamówieniem
2. Czy elementy nie są uszkodzone i czy ich ilość wraz z akcesoriami jest zgodna z poniższym wykazem
3. Wady i uszkodzenia w następstwie których obniżono cenę wyrobu.

**SCHEMAT MONTAŻU SYSTEMU DRZWI PRZESUWNYCH:**

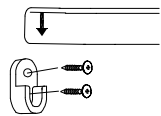
1. wsuwamy drzwi pod kątem 30 stopni w tor górny i obsadzamy w tor dolny.
2. w ten sam sposób obsadzamy kolejne drzwi.
3. regulujemy wysokość drzwi.



Łączenie HDF, przy ewentualnym podziale.

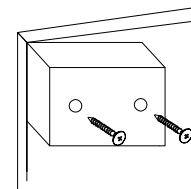


8



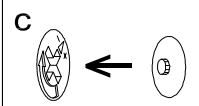
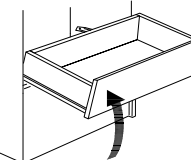
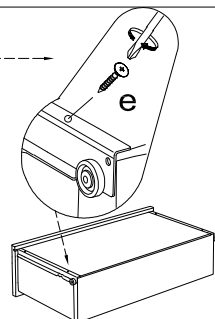
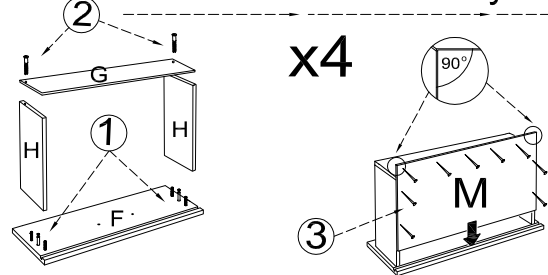
Wykaz	Wymiar (mm)	Ilość
A	2040x600	2
B	2000x600	2
C	605x500	8
D	2040x500	2
E	718x500	1
F	599x180	4
G	580x100	4
H	430x100	8
J	2003x675	3
K	2070x629	2
L	2070x736	1
M	578x453	4

Montaż stopki w dnie bryły.



**Montaż szuflady**

x4



**UWAGA !**

- KROK 1:** montujemy akcesoria tzn. nabijamy kołki drewniane, wkręcamy mimosrody itd. do poszczególnych elementów.
- KROK 2:** łączymy elementy C, D, dodajemy kolejno E, A, B.
- KROK 4:** przybijamy plecy HDF (L,K) i obsadzamy drzwi oraz szuflady.

