

UWAGA !
W dniu zakupu mebli należy sprawdzić (najlepiej w sklepie) stan zakupionych mebli tzn.:

1. Czy ławer jest zgodny z zamówieniem
2. Czy elementy nie są uszkodzone i czy ich ilość wraz z akcesoriami jest zgodna z ponizszym wykazem

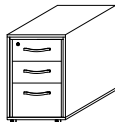
NIE UWZGLĘDNIĄ SIĘ ŻĄDŁOŻEŃ REKLAMACYJNYCH OBEJMUJĄCYCH:

1. Uszkodzenie powstałe w wyniku niewłaściwego przewozu bądź przeniesienia mebli oraz złego montażu, jak również: wgniecia po sprządeży za zdarzeń losowych i brnych okoliczności.
2. Uszkodzenie powstałe w wyniku niewłaściwego użytkowania, przechowywania i konserwacji, jak również: po stwierdzeniu naruwu przez osobę nieupoważnioną.
3. Wady i uszkodzenia w następnym których obrótano osnę wyrobu.

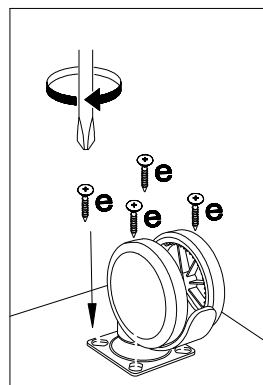
ZASADY UŻYTKOWANIA MEBLI:

1. Meble powinny być użytkowane zgodnie z ich konstrukcją i przeznaczeniem.
2. Meble powinny być przechowywane i używane w odpowiednich warunkach tj. nie należy dopuszczać do nadmiernego przegrzewania (prześwietlenia), uniknąć wilgoci (zamoczenia, przemazania).
3. Meble powinny być używane w pomieszczeniach suchych i zabezpieczonych przed szkodliwym wpływem środowiska zewnętrznego oraz bezpośrednim działaniem promieni słonecznych.
4. Mebli nie należy ustawiać w odległości mniejszej jak 1 metr od czyszczących urządzeń.

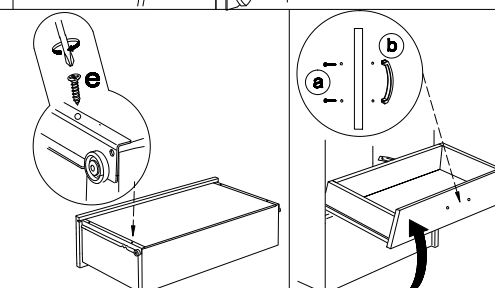
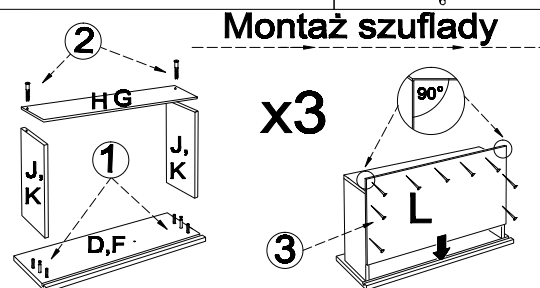
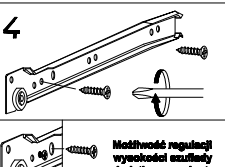
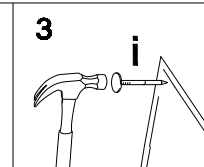
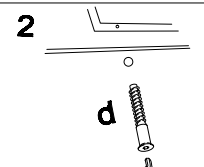
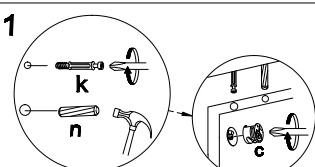
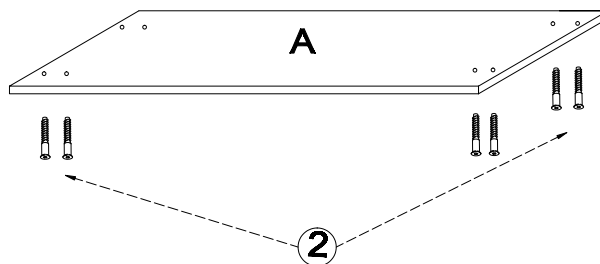
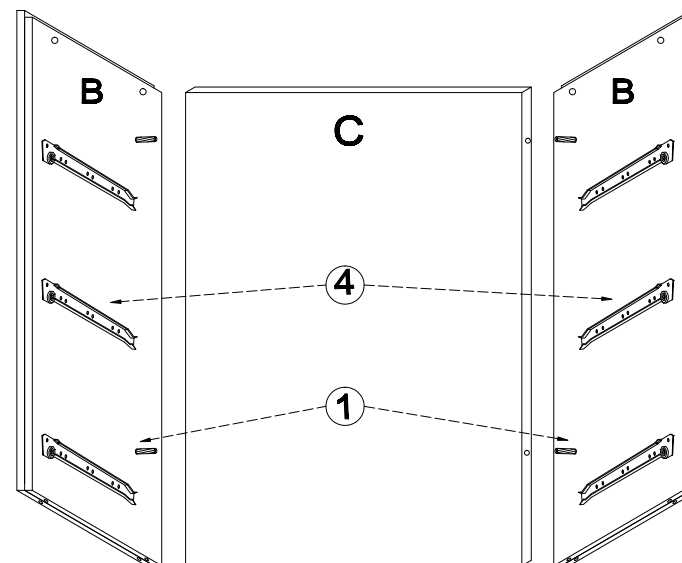
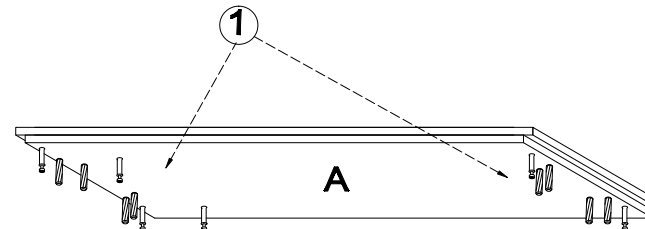
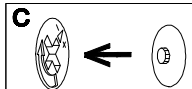
Do montażu potrzebne są :



Wykaz	L-szerokość bryły	Wymiar (mm)	Ilość
A	450x450		2
B	628,5x450		2
C	377x610		1
D	372x157		2
F	372x282		1
G	352x100		2
H	352x220		1
J	330x100		4
K	330x220		2
L	352x352		3



a	b	c	d	e	f	g	o	p	s	t
x 6	x 3	x 12	x 16	x 43					x 4	
	x 12	x 1		x 16		x 40	x 3		x 8	
J	k	l	m	n	h	i	r	w	z	



UWAGA !
KROK 1: montujemy akcesoria tzn. nabijamy kołki drewniane, wkręcamy mimosrody itd. do poszczególnych elementów.
KROK 2: łączymy elementy C, B dodajemy A.
KROK 3: przybijamy plecy HDF (L)