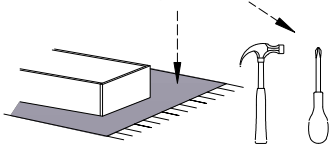
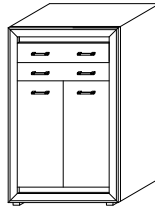


Do montażu potrzebne są :



SA- K1



SYSTEM SANTORI

UWAGA !

W dniu zakupu mebli należy sprawdzić (najlepiej w sklepie) stan zakupionych mebli tzn.:
1. Czy towar jest zgodny z zamówieniem
2. Czy elementy nie są uszkodzone i czy ich ilość wraz z akcesoriami jest zgodna z porządkim Wykazem

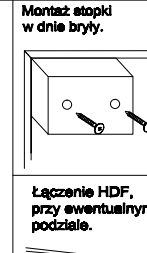
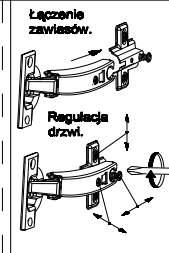
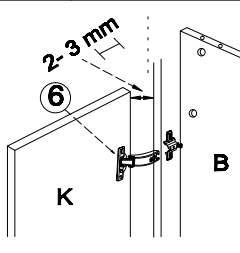
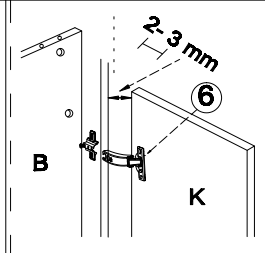
NIE UNIWIERDNIĄ SIĘ ZOŁOŻEŃ REKLAMACYJNYCH OBEJMUJĄCYCH:

1. Uszkodzenia powstałe w wyniku niewłaściwego użytkowania, przechowywania i konserwacji, jak również po atakowaniu napaw przez osobę niepowołaną.
2. Uszkodzenia powstałe w wyniku niewłaściwego użytkowania, przechowywania i konserwacji, jak również po atakowaniu napaw przez osobę niepowołaną.
3. Wady i uszkodzenia w następujących ich częściach obrotowo sąmych.

ZASADY UŻYTKOWANIA MEBLI:

1. Meble powinny być użytkowane zgodnie z ich konstrukcją i przeznaczeniem.
2. Meble powinny być przechowywane i używane w odpowiednich warunkach i, nie należy dopuszczać do nadmiernej przegrzania (prześwietlenia), uniknąć wilgoci (zamoczenia, przemarzanie).
3. Meble powinny być używane w pomieszczeniach suchych i zabezpieczonych przed szkodliwymi wpływami atmosferycznymi oraz bezpośrednim działaniem promieni słonecznych.
4. Mebli nie należy ustawiać w odległości mniejszej jak 1 metr od czynnych grzejników.

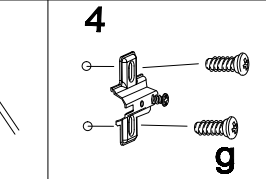
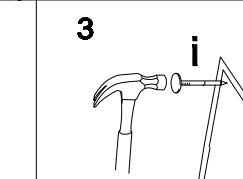
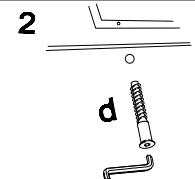
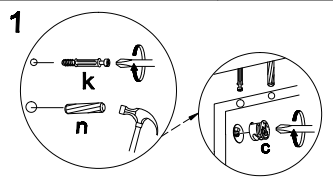
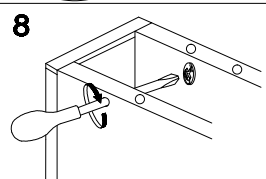
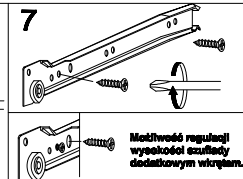
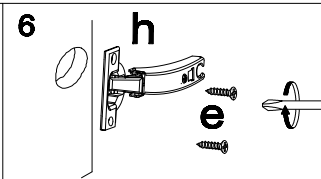
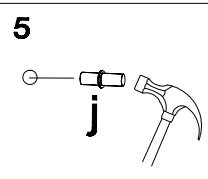
Wykaz	Wymiary (mm)	Ilość
A	800x368x18	2
B	1339x368x18	2
C	764x360x18	3
D	376,5x360x18	2
E	764x360x18	3
G	656x150x18	2
H	635x110x18	2
J	330x110x18	4
K	868x326,5x18	2
L	764x50x18	1
M	660x50x18	1
N	1363x393x4	2
O	353x633x4	2



a	b	c	d	e	f	g	o	p	s	t
x 12	x 6	x 28	x 12	x 28	x 4	x 8		x 1	x 4	
j	k	l	m	n	h	i	r	w	z	
x 8	x 28	x 1		x 42	x 4	x 70	x 2		x 8	

UWAGA !

Montujemy akcesoria tzn. nabijamy kołki drewniane, wkręcamy mimośrodowo itd. do poszczególnych elementów.
KROK 1: łączymy elementy M, D, dodajemy kolejno A dołny, C, B lewy, L, E, B prawy, A górny.
KROK 2: dodajemy listwy ozdobne (górna, boczna, dole) i obsadzamy drzwi oraz szuflady (str.1)
KROK 3: przybijamy płyty HDF (N)



Montaż szuflady

