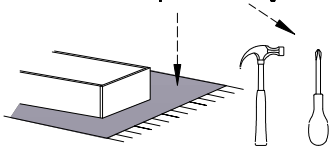


Do montażu potrzebne są :



SA- ŁOŻE

SYSTEM
SANTORI

UWAGA !

- 1. W dniu zakupu mebli należy sprawdzić (najlepiej w sklepie) stan zakupionych mebli tzn.:
1. Czy towar jest zgodny z zamówieniem
- 2. Czy elementy nie są uszkodzone i czy ich ilość wraz z akcesoriami jest zgodna z potrzebnym wykazem

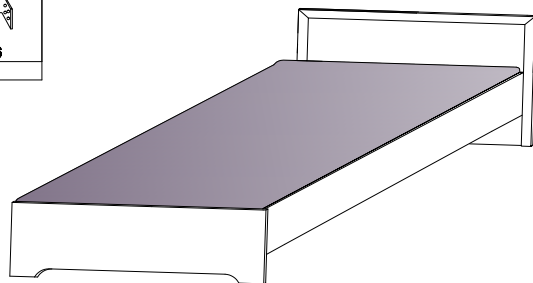
NIE UNZIEGLĘDNIĄ SIĘ ŻADNYCH REKLAMACYJNYCH OBJĘTOŚCIACH:

- 1. Uszkodzenia powstałe w wyniku niewłaściwego przewozu bądź przenoszenia mebli oraz złego montażu, jak również wyrytki po sprządkach za zdarzeń losowych i innych okoliczności.
- 2. Uszkodzenia powstałe w wyniku niewłaściwego użytkowania, przechowywania i konserwacji, jak również po stwierdzeniu napaw przez osobę nieupoważnioną.
- 3. Wady i uszkodzenia w następstwie których obniżono cenę wyrobu.

ZASADY UŻYTKOWANIA MEBLI:

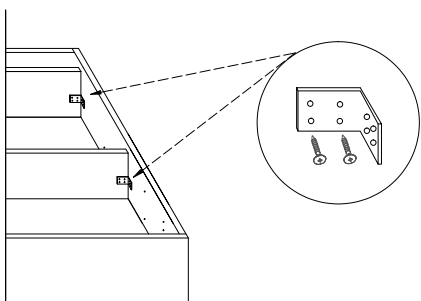
- 1. Meble powinny być użytkowane zgodnie z ich konstrukcją i przeznaczeniem.
- 2. Meble powinny być przechowywane i używane w odpowiednich warunkach tj. nie należy dopuszczać do nadmiernej przegrzewania (prześwietlenia), uniknąć wilgoci (zamoczenie, przemarzanie).
- 3. Meble powinny być używane w pomieszczeniach suchych i zabezpieczonych przed szkodliwym wpływem promieni słonecznych oraz bezpośrednim działaniem promieni słonecznych.
- 4. Mebli nie należy ustawiać w odległości mniejszej jak 1 metr od czynnych grzejników.

a	b	c	d	e	f	g	o	p	s	t
		x 5	x 10	x 28					x 32	x 1
j	k	l	m	n	h	i				r
	x 5		x 1	x 18	x 7					x 6

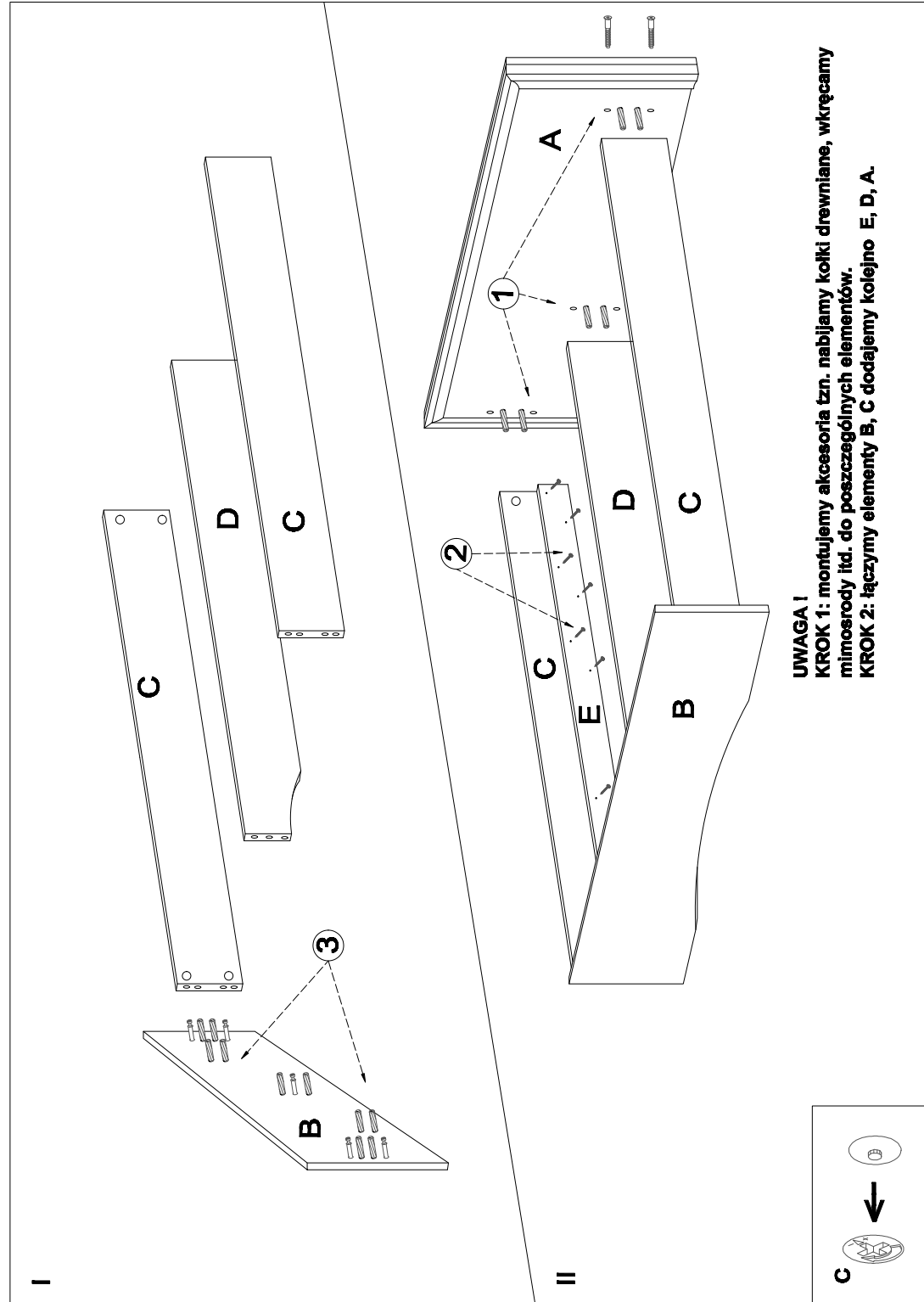
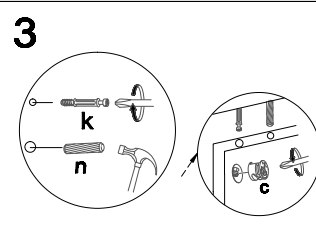
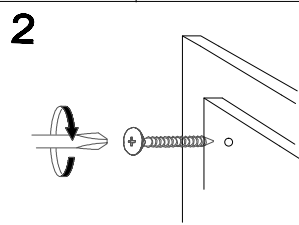
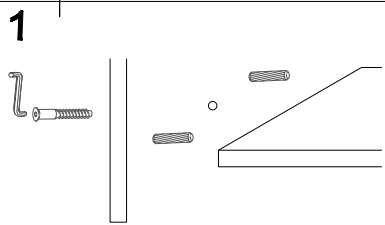
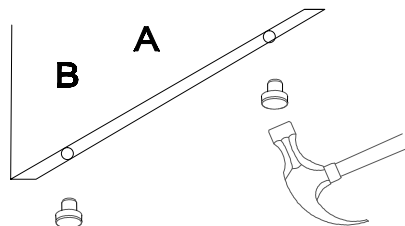


Wykaz	Wymiar (mm)	Ilość
A	1620x690	1
B	1440x330	1
C	2002x270	2
D	2002x210	1
E	2002x150	2

Po połączeniu elementów przykręcamy kątownik dla stabilności bryły.



Montaż ślizgacza



UWAGA !
KROK 1: montujemy akcesoria tzn. nabijamy kołki drewniane, wkręcamy mimosrody itd. do poszczególnych elementów.
KROK 2: łączymy elementy B, C dodajemy kolejno E, D, A.

