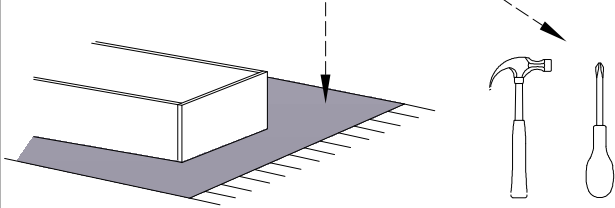


# Adam meble

INSTRUKCJA MONTAŻU  
ASSEMBLY INSTRUCTION

Do montażu potrzebne są :



EWA- 42

### UWAGA !

W dniu zakupu mebli należy sprawdzić (najlepiej w sklepie) stan zakupionych mebli tzn.:

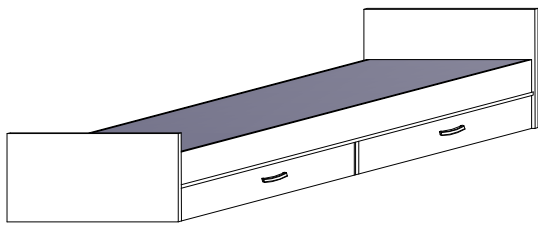
- 1.Czy towar jest zgodny z zamówieniem
- 2.Czy elementy nie są uszkodzone i czy ich ilość wraz z akcesoriami jest zgodna z poniższym wykazem

### NIE UWZGLĘDNIĄ SIĘ ZGŁOSZEŃ REKLAMACYJNYCH OBEJMUJĄCYCH:

- 1.Uszkodzenia powstałe w wyniku niewłaściwego przewozu bądź przenoszenia mebli oraz złego montażu, jak również wynikiłe po sprzedaży ze zdarzeń losowych i innych okoliczności.
- 2.Uszkodzenia powstałe w wyniku niewłaściwego użytkowania, przechowywania i konserwacji, jak również po stwierdzeniu napraw przez osobę nieupoważnioną.
- 3.Wady i uszkodzenia w następstwie których obniżono cenę wyrobu.

### ZASADY UŻYTKOWANIA MEBLI:

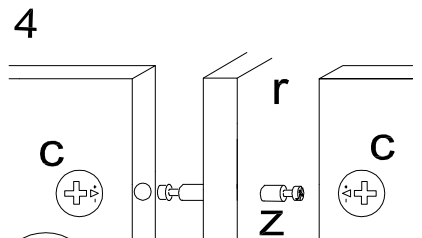
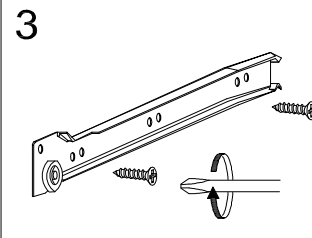
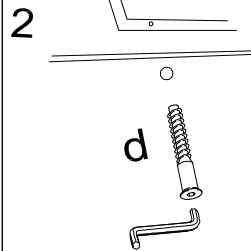
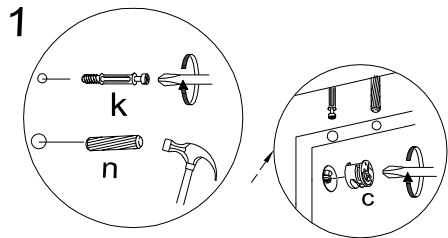
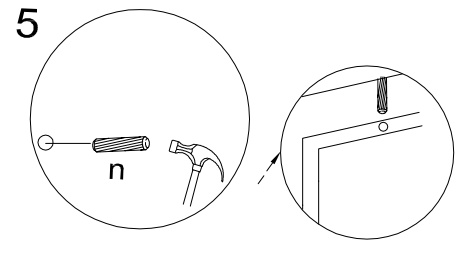
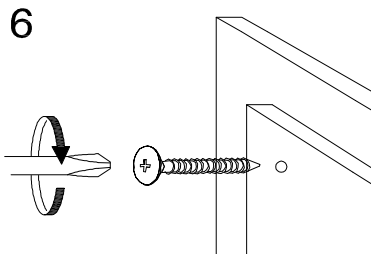
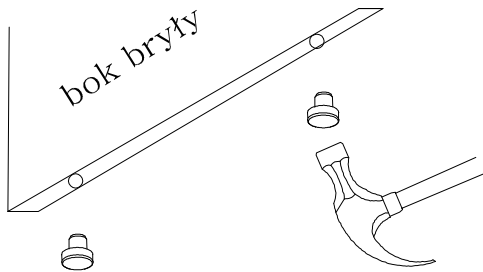
- 1.Meble powinny być użytkowane zgodnie z ich konstrukcją i przeznaczeniem.
- 2.Meble powinny być przechowywane i używane w odpowiednich warunkach tj. nie należy dopuszczać do nadmiernego przegrzewania (przesuszenia), unikać wilgoci (zamoczenia, przemarzania).
- 3.Meble powinny być używane w pomieszczeniach suchych i zabezpieczonych przed szkodliwymi wpływami atmosferycznymi oraz bezpośrednim działaniem promieni słonecznych.
- 4.Meble nie należy ustawiać w odległości mniejszej jak 1 metr od czynnych grzejników.



a	b	c	d	e	f	g	o	p	s	t
x 4	x 2	x 40	x 21	x 16				x 6	x 4	
j	k	l	m	n	h	i	r	w	z	

Wykaz	Wymiar (mm)	Ilość
A	978x625	1
B	978x390	1
C	973x207	1
D	992x207	2
E	992x90	2
F	2002x166	2
G	2002x90	2
H	1000x75	4
J	986x198	2
K	967x130	2
L	765x130	4
M	765x80	2
N	788x965	2

### Montaż ślizgacza



### Montaż szuflady x2

